



DZIENNIK URZĘDOWY

WOJEWÓDZTWA PODLASKIEGO

Białystok, dnia 11 grudnia 2024 r.

Poz. 5644

ZARZĄDZENIE REGIONALNEGO DYREKTORA OCHRONY ŚRODOWISKA W BIAŁYMSTOKU

z dnia 4 grudnia 2024 r.

w sprawie uznania za rezerwat przyrody „Dolina Rospudy im. prof. Aleksandra Sokołowskiego”

Na podstawie art. 13 ust. 3 ustawy z dnia 16 kwietnia 2004 r. o ochronie przyrody (Dz. U. z 2024 r. poz. 1478) zarządza się, co następuje:

§ 1. Uznaje się za rezerwat przyrody pod nazwą „Dolina Rospudy im. prof. Aleksandra Sokołowskiego”, zwany dalej „rezerwatem”, obszar o powierzchni 261,56 ha¹⁾, położony na terenie gmin Nowinka oraz Augustów, w powiecie augustowskim, w województwie podlaskim.

§ 2. 1. Przebieg granicy rezerwatu w postaci współrzędnych punktów jej załamania, określa załącznik nr 1 do zarządzenia.

2. Położenie i przebieg granicy rezerwatu w postaci mapy określa załącznik nr 2 do zarządzenia.

§ 3. Celem rezerwatu jest zachowanie największego w Puszczy Augustowskiej ekosystemu torfowiskowego wraz z otaczającymi borami i lasami bagiennymi oraz związaną z nimi bioróżnorodnością oraz zachodzącymi w nim procesami naturalnymi.

§ 4. Rodzaj rezerwatu określa się jako torfowiskowy (T). Typ rezerwatu ze względu na dominujący przedmiot ochrony określa się jako bicenotyczny i fizjocenotyczny (PBf), podtyp – biocenoz naturalnych o półnaturalnych (bp). Typ rezerwatu ze względu na główny typ ekosystemu określa się jako torfowiskowy (ET), podtyp – torfowisk przejściowych (tp).

§ 5. Nadzór nad rezerwatem sprawuje Regionalny Dyrektor Ochrony Środowiska w Białymstoku.

§ 6. Zarządzenie wchodzi w życie po upływie 14 dni od dnia ogłoszenia.

Regionalny Dyrektor Ochrony Środowiska w Białymstoku
Adam Juchnik

¹⁾ Podana w niniejszym zarządzeniu powierzchnia rezerwatu przyrody jest powierzchnią geometryczną wyliczoną na podstawie współrzędnych punktów załamania granicy obszaru w układzie PL-1992, który jest jednym z układem tworzących państwowy system odniesień przestrzennych, o których mowa w przepisach wydanych na podstawie art. 3 ust. 5 ustawy z dnia 17 maja 1989 r. – Prawo geodezyjne i kartograficzne (Dz. U. z 2024 r. poz. 1151).

**Załącznik nr 1 do Zarządzenia
Regionalnego Dyrektora
Ochrony Środowiska w Białymstoku
z dnia 4 grudnia 2024 r.**

**PRZEBIEG GRANICY REZERWATU PRZYRODY
„DOLINA ROSPUDY IM. PROF. ALEKSANDRA SOKOŁOWSKIEGO” W
POSTACI WSPÓLRZĘDNYCH PUNKTÓW
ZAŁAMANIA GRANICY, W UKŁADZIE WSPÓLRZĘDNYCH PŁASKICH
PROSTOKĄTNYCH PL-1992**

Lp.	X	Y	komentarz
1	676460,98	761000,79	część 1
2	676476,37	761009,83	część 1
3	676481,52	761029,02	część 1
4	676477,14	761028,18	część 1
5	676477,10	761028,17	część 1
6	676477,05	761028,17	część 1
7	676477,01	761028,16	część 1
8	676461,83	761027,31	część 1
9	676461,78	761027,31	część 1
10	676461,74	761027,31	część 1
11	676461,70	761027,31	część 1
12	676461,66	761027,32	część 1
13	676450,69	761028,59	część 1
14	676450,65	761028,59	część 1
15	676450,61	761028,60	część 1
16	676439,65	761030,71	część 1
17	676439,61	761030,72	część 1
18	676439,57	761030,73	część 1
19	676439,53	761030,74	część 1
20	676439,49	761030,75	część 1
21	676439,46	761030,77	część 1
22	676439,42	761030,78	część 1
23	676434,36	761033,13	część 1
24	676390,36	761006,52	część 1
25	676335,52	760973,34	część 1
26	676328,80	760969,28	część 1
27	676272,78	760935,40	część 1
28	676238,23	760914,50	część 1
29	676206,21	760895,13	część 1
30	676203,32	760873,35	część 1
31	676208,16	760867,38	część 1
32	676227,13	760855,00	część 1
33	676270,37	760826,77	część 1

Lp.	X	Y	komentarz
34	676277,64	760750,13	część 1
35	676280,49	760729,72	część 1
36	676388,23	760805,76	część 1
37	676444,70	760769,72	część 1
38	676448,33	760764,86	część 1
39	676484,94	760715,91	część 1
40	676492,12	760706,29	część 1
41	676508,88	760683,87	część 1
42	676522,05	760665,02	część 1
43	676426,27	760544,73	część 1
44	676371,37	760475,78	część 1
45	676374,34	760461,14	część 1
46	676380,62	760448,46	część 1
47	676385,67	760444,63	część 1
48	676394,68	760435,04	część 1
49	676402,20	760432,83	część 1
50	676403,54	760432,16	część 1
51	676424,06	760426,10	część 1
52	676443,78	760424,68	część 1
53	676456,24	760422,43	część 1
54	676475,90	760418,60	część 1
55	676495,44	760414,26	część 1
56	676514,33	760407,01	część 1
57	676525,56	760400,09	część 1
58	676541,04	760390,12	część 1
59	676556,56	760376,86	część 1
60	676569,31	760361,45	część 1
61	676581,28	760345,41	część 1
62	676594,95	760329,45	część 1
63	676608,76	760321,09	część 1
64	676626,99	760311,17	część 1
65	676635,70	760304,51	część 1
66	676646,24	760305,65	część 1

Lp.	X	Y	komentarz
67	676656,54	760305,80	część 1
68	676665,95	760302,07	część 1
69	676677,87	760297,32	część 1
70	676684,74	760294,59	część 1
71	676696,66	760292,83	część 1
72	676711,89	760285,67	część 1
73	676734,97	760282,32	część 1
74	676733,70	760280,77	część 1
75	676743,42	760268,95	część 1
76	676746,65	760265,02	część 1
77	676747,92	760266,57	część 1
78	676758,09	760260,85	część 1
79	676763,69	760251,10	część 1
80	676761,16	760248,01	część 1
81	676772,88	760233,91	część 1
82	676786,16	760218,55	część 1
83	676804,53	760207,49	część 1
84	676810,54	760205,22	część 1
85	676832,09	760196,02	część 1
86	676849,76	760186,45	część 1
87	676865,74	760174,38	część 1
88	676869,78	760160,76	część 1
89	676887,12	760135,51	część 1
90	676890,83	760117,91	część 1
91	676893,72	760102,44	część 1
92	677006,66	760201,08	część 1
93	677030,21	760172,54	część 1
94	677047,52	760140,27	część 1
95	677061,60	760094,14	część 1
96	677078,72	760053,18	część 1
97	677072,80	760013,72	część 1
98	677085,02	759959,39	część 1
99	677100,25	759941,49	część 1
100	677123,21	759948,59	część 1
101	677201,94	759972,97	część 1
102	677238,59	760125,62	część 1
103	677294,91	760359,74	część 1
104	677333,03	760518,39	część 1
105	677325,24	760524,28	część 1
106	677288,28	760552,08	część 1
107	677277,46	760560,41	część 1
108	677286,48	760567,47	część 1
109	677004,73	760580,50	część 1
110	677004,70	760580,50	część 1

Lp.	X	Y	komentarz
111	677004,66	760580,51	część 1
112	677004,62	760580,51	część 1
113	677004,58	760580,52	część 1
114	677004,54	760580,53	część 1
115	676984,96	760585,31	część 1
116	676984,93	760585,32	część 1
117	676984,90	760585,33	część 1
118	676961,99	760592,48	część 1
119	676945,59	760596,73	część 1
120	676927,38	760596,27	część 1
121	676916,75	760589,33	część 1
122	676899,64	760569,38	część 1
123	676899,61	760569,35	część 1
124	676899,59	760569,32	część 1
125	676899,56	760569,29	część 1
126	676875,68	760547,34	część 1
127	676850,89	760523,04	część 1
128	676830,45	760497,86	część 1
129	676820,00	760476,48	część 1
130	676799,60	760428,93	część 1
131	676791,52	760402,32	część 1
132	676790,10	760391,48	część 1
133	676790,10	760381,28	część 1
134	676792,21	760377,05	część 1
135	676804,24	760372,43	część 1
136	676825,71	760365,76	część 1
137	676825,74	760365,74	część 1
138	676825,78	760365,73	część 1
139	676825,81	760365,72	część 1
140	676825,85	760365,70	część 1
141	676825,88	760365,68	część 1
142	676825,92	760365,66	część 1
143	676842,17	760356,11	część 1
144	676842,20	760356,09	część 1
145	676842,23	760356,07	część 1
146	676842,26	760356,05	część 1
147	676842,29	760356,03	część 1
148	676842,32	760356,00	część 1
149	676866,21	760334,98	część 1
150	676866,24	760334,95	część 1
151	676866,27	760334,93	część 1
152	676893,42	760306,84	część 1
153	676907,92	760297,44	część 1
154	676907,95	760297,42	część 1

Lp.	X	Y	komentarz
155	676907,98	760297,40	część 1
156	676908,00	760297,38	część 1
157	676929,43	760280,25	część 1
158	676933,11	760278,37	część 1
159	676949,85	760269,80	część 1
160	676993,27	760250,73	część 1
161	677054,38	760229,25	część 1
162	677054,40	760229,25	część 1
163	677090,72	760215,88	część 1
164	677090,75	760215,86	część 1
165	677090,79	760215,85	część 1
166	677090,82	760215,83	część 1
167	677090,86	760215,81	część 1
168	677090,89	760215,79	część 1
169	677090,93	760215,77	część 1
170	677090,96	760215,75	część 1
171	677090,99	760215,73	część 1
172	677091,02	760215,70	część 1
173	677091,05	760215,68	część 1
174	677091,08	760215,65	część 1
175	677091,10	760215,62	część 1
176	677091,13	760215,59	część 1
177	677091,16	760215,56	część 1
178	677091,18	760215,53	część 1
179	677091,20	760215,50	część 1
180	677091,22	760215,46	część 1
181	677091,24	760215,43	część 1
182	677091,26	760215,40	część 1
183	677091,28	760215,36	część 1
184	677091,29	760215,32	część 1
185	677091,31	760215,29	część 1
186	677091,32	760215,25	część 1
187	677091,33	760215,21	część 1
188	677091,34	760215,17	część 1
189	677091,35	760215,14	część 1
190	677091,36	760215,10	część 1
191	677091,36	760215,06	część 1
192	677091,37	760215,02	część 1
193	677091,37	760214,98	część 1
194	677091,37	760214,94	część 1
195	677091,37	760214,90	część 1
196	677091,37	760214,86	część 1
197	677091,36	760214,82	część 1
198	677091,36	760214,78	część 1

Lp.	X	Y	komentarz
199	677091,35	760214,75	część 1
200	677091,34	760214,71	część 1
201	677091,33	760214,67	część 1
202	677091,32	760214,63	część 1
203	677091,31	760214,60	część 1
204	677091,29	760214,56	część 1
205	677091,28	760214,52	część 1
206	677091,26	760214,49	część 1
207	677091,24	760214,45	część 1
208	677091,22	760214,42	część 1
209	677091,20	760214,39	część 1
210	677091,18	760214,35	część 1
211	677091,16	760214,32	część 1
212	677091,13	760214,29	część 1
213	677091,11	760214,26	część 1
214	677091,08	760214,23	część 1
215	677091,05	760214,21	część 1
216	677091,02	760214,18	część 1
217	677090,99	760214,16	część 1
218	677090,96	760214,13	część 1
219	677090,93	760214,11	część 1
220	677090,89	760214,09	część 1
221	677090,86	760214,07	część 1
222	677090,83	760214,05	część 1
223	677090,79	760214,03	część 1
224	677090,75	760214,02	część 1
225	677090,72	760214,00	część 1
226	677090,68	760213,99	część 1
227	677090,64	760213,98	część 1
228	677090,60	760213,97	część 1
229	677090,57	760213,96	część 1
230	677090,53	760213,95	część 1
231	677090,49	760213,95	część 1
232	677090,45	760213,94	część 1
233	677090,41	760213,94	część 1
234	677090,37	760213,94	część 1
235	677090,33	760213,94	część 1
236	677090,29	760213,94	część 1
237	677090,25	760213,95	część 1
238	677090,21	760213,95	część 1
239	677090,18	760213,96	część 1
240	677090,14	760213,97	część 1
241	677090,10	760213,98	część 1
242	677090,06	760213,99	część 1

Lp.	X	Y	komentarz
243	677090,03	760214,00	część 1
244	677053,71	760227,37	część 1
245	676992,57	760248,86	część 1
246	676992,53	760248,87	część 1
247	676992,50	760248,88	część 1
248	676949,02	760267,98	część 1
249	676948,99	760268,00	część 1
250	676948,97	760268,01	część 1
251	676932,19	760276,59	część 1
252	676928,42	760278,52	część 1
253	676928,39	760278,54	część 1
254	676928,35	760278,56	część 1
255	676928,32	760278,58	część 1
256	676928,29	760278,60	część 1
257	676928,26	760278,63	część 1
258	676906,79	760295,79	część 1
259	676892,24	760305,22	część 1
260	676892,21	760305,24	część 1
261	676892,17	760305,26	część 1
262	676892,15	760305,29	część 1
263	676892,12	760305,31	część 1
264	676892,09	760305,34	część 1
265	676892,06	760305,37	część 1
266	676864,86	760333,51	część 1
267	676841,07	760354,44	część 1
268	676825,00	760363,88	część 1
269	676803,61	760370,53	część 1
270	676803,58	760370,54	część 1
271	676803,55	760370,55	część 1
272	676791,13	760375,33	część 1
273	676791,10	760375,34	część 1
274	676791,06	760375,36	część 1
275	676791,03	760375,38	część 1
276	676790,99	760375,39	część 1
277	676790,96	760375,41	część 1
278	676790,93	760375,44	część 1
279	676790,89	760375,46	część 1
280	676790,86	760375,48	część 1
281	676790,83	760375,51	część 1
282	676790,80	760375,53	część 1
283	676790,78	760375,56	część 1
284	676790,75	760375,59	część 1
285	676790,72	760375,62	część 1
286	676790,70	760375,65	część 1

Lp.	X	Y	komentarz
287	676790,68	760375,68	część 1
288	676790,65	760375,71	część 1
289	676790,63	760375,75	część 1
290	676790,61	760375,78	część 1
291	676790,60	760375,81	część 1
292	676788,21	760380,59	część 1
293	676788,19	760380,63	część 1
294	676788,17	760380,66	część 1
295	676788,16	760380,70	część 1
296	676788,15	760380,74	część 1
297	676788,14	760380,77	część 1
298	676788,13	760380,81	część 1
299	676788,12	760380,85	część 1
300	676788,11	760380,89	część 1
301	676788,11	760380,92	część 1
302	676788,10	760380,96	część 1
303	676788,10	760381,00	część 1
304	676788,10	760381,04	część 1
305	676788,10	760391,54	część 1
306	676788,10	760391,58	część 1
307	676788,10	760391,63	część 1
308	676788,11	760391,67	część 1
309	676789,55	760402,66	część 1
310	676789,56	760402,70	część 1
311	676789,56	760402,74	część 1
312	676789,57	760402,78	część 1
313	676789,58	760402,82	część 1
314	676797,70	760429,56	część 1
315	676797,71	760429,60	część 1
316	676797,73	760429,63	część 1
317	676797,74	760429,66	część 1
318	676818,17	760477,29	część 1
319	676818,19	760477,34	część 1
320	676828,70	760498,84	część 1
321	676828,72	760498,87	część 1
322	676828,74	760498,91	część 1
323	676828,76	760498,94	część 1
324	676828,78	760498,97	część 1
325	676828,80	760499,00	część 1
326	676828,82	760499,03	część 1
327	676849,37	760524,34	część 1
328	676849,40	760524,37	część 1
329	676849,42	760524,40	część 1
330	676849,45	760524,42	część 1

Lp.	X	Y	komentarz
331	676874,29	760548,77	część 1
332	676874,31	760548,80	część 1
333	676898,16	760570,73	część 1
334	676915,32	760590,74	część 1
335	676915,35	760590,77	część 1
336	676915,38	760590,80	część 1
337	676915,41	760590,83	część 1
338	676915,44	760590,86	część 1
339	676915,47	760590,88	część 1
340	676915,50	760590,91	część 1
341	676915,53	760590,93	część 1
342	676926,52	760598,10	część 1
343	676926,56	760598,12	część 1
344	676926,59	760598,14	część 1
345	676926,63	760598,16	część 1
346	676926,66	760598,17	część 1
347	676926,70	760598,19	część 1
348	676926,74	760598,20	część 1
349	676926,77	760598,22	część 1
350	676926,81	760598,23	część 1
351	676926,85	760598,24	część 1
352	676926,89	760598,24	część 1
353	676926,93	760598,25	część 1
354	676926,97	760598,26	część 1
355	676927,01	760598,26	część 1
356	676927,05	760598,26	część 1
357	676945,68	760598,73	część 1
358	676945,72	760598,73	część 1
359	676945,75	760598,73	część 1
360	676945,79	760598,73	część 1
361	676945,83	760598,72	część 1
362	676945,87	760598,72	część 1
363	676945,91	760598,71	część 1
364	676945,95	760598,70	część 1
365	676962,51	760594,41	część 1
366	676962,56	760594,40	część 1
367	676985,47	760587,24	część 1
368	677004,92	760582,49	część 1
369	677288,90	760569,36	część 1
370	677299,70	760577,81	część 1
371	677254,56	760610,69	część 1
372	677249,60	760589,73	część 1
373	677249,06	760587,45	część 1
374	677193,20	760611,22	część 1

Lp.	X	Y	komentarz
375	677179,89	760610,25	część 1
376	677108,89	760614,53	część 1
377	677116,35	760624,40	część 1
378	677033,53	760620,35	część 1
379	676983,02	760619,53	część 1
380	676967,03	760648,72	część 1
381	676966,31	760648,30	część 1
382	676887,93	760602,76	część 1
383	676880,09	760598,20	część 1
384	676805,74	760554,99	część 1
385	676677,08	760480,22	część 1
386	676671,79	760477,15	część 1
387	676636,85	760555,08	część 1
388	676635,44	760557,32	część 1
389	676581,77	760642,60	część 1
390	676570,83	760642,99	część 1
391	676504,98	760735,68	część 1
392	676494,96	760781,22	część 1
393	676496,06	760820,34	część 1
394	676500,63	760844,68	część 1
395	676493,97	760907,89	część 1
396	676471,16	760940,19	część 1
397	676460,98	761000,79	część 1
398	676565,02	760319,41	część 2
399	676519,88	760363,79	część 2
400	676511,63	760375,02	część 2
401	676493,17	760383,30	część 2
402	676457,00	760391,82	część 2
403	676447,53	760392,19	część 2
404	676431,26	760390,50	część 2
405	676412,00	760397,62	część 2
406	676389,23	760406,90	część 2
407	676374,52	760416,78	część 2
408	676354,61	760442,45	część 2
409	676351,57	760450,90	część 2
410	676227,26	760294,79	część 2
411	676174,07	760228,00	część 2
412	676170,33	760223,30	część 2
413	676159,07	760229,15	część 2
414	676114,46	760275,37	część 2
415	676167,49	760328,69	część 2
416	676211,35	760311,40	część 2
417	676203,19	760335,04	część 2
418	676212,35	760346,82	część 2

Lp.	X	Y	komentarz
419	676340,35	760511,28	część 2
420	676341,47	760532,24	część 2
421	676341,33	760533,71	część 2
422	676338,61	760562,11	część 2
423	676335,25	760584,72	część 2
424	676322,59	760601,45	część 2
425	676307,87	760615,90	część 2
426	676292,15	760628,63	część 2
427	676278,21	760634,51	część 2
428	676249,68	760630,40	część 2
429	676246,52	760624,52	część 2
430	676231,71	760618,76	część 2
431	676228,62	760617,56	część 2
432	676193,85	760624,01	część 2
433	676170,12	760619,16	część 2
434	676145,94	760628,44	część 2
435	676137,66	760631,52	część 2
436	676077,70	760689,31	część 2
437	676047,44	760734,92	część 2
438	676045,12	760739,95	część 2
439	676036,10	760739,02	część 2
440	676034,39	760733,73	część 2
441	676071,10	760681,44	część 2
442	676089,94	760662,57	część 2
443	676061,81	760558,52	część 2
444	676061,80	760558,49	część 2
445	676061,79	760558,45	część 2
446	676061,78	760558,42	część 2
447	676061,76	760558,38	część 2
448	676055,10	760541,03	część 2
449	676055,09	760540,99	część 2
450	676055,07	760540,95	część 2
451	676047,91	760526,25	część 2
452	676042,93	760515,67	część 2
453	676035,21	760483,52	część 2
454	676033,92	760475,38	część 2
455	676021,20	760419,96	część 2
456	676024,00	760407,93	część 2
457	676065,26	760428,60	część 2
458	676091,90	760440,53	część 2
459	676103,78	760426,03	część 2
460	676116,30	760384,92	część 2
461	676102,26	760366,74	część 2
462	676087,54	760349,40	część 2

Lp.	X	Y	komentarz
463	676083,34	760327,65	część 2
464	676095,04	760297,41	część 2
465	676135,42	760230,96	część 2
466	676152,59	760214,37	część 2
467	676196,24	760187,51	część 2
468	676224,24	760181,07	część 2
469	676235,95	760189,20	część 2
470	676245,18	760184,40	część 2
471	676366,16	760145,92	część 2
472	676421,03	760152,20	część 2
473	676500,47	760108,80	część 2
474	676641,47	760049,45	część 2
475	676726,49	759956,41	część 2
476	676738,28	759966,70	część 2
477	676864,59	760077,03	część 2
478	676865,78	760086,17	część 2
479	676862,94	760105,98	część 2
480	676860,10	760125,81	część 2
481	676849,60	760145,88	część 2
482	676838,05	760157,28	część 2
483	676785,92	760187,12	część 2
484	676767,39	760195,23	część 2
485	676741,51	760229,25	część 2
486	676734,64	760237,11	część 2
487	676712,03	760257,26	część 2
488	676687,15	760258,63	część 2
489	676684,76	760264,57	część 2
490	676656,16	760274,94	część 2
491	676597,48	760293,05	część 2
492	676588,51	760297,53	część 2
493	676580,04	760302,87	część 2
494	676565,02	760319,41	część 2
495	678285,59	759876,76	część 3
496	678285,62	759876,76	część 3
497	678285,66	759876,75	część 3
498	678285,69	759876,74	część 3
499	678319,84	759866,42	część 3
500	678319,88	759866,41	część 3
501	678319,92	759866,39	część 3
502	678319,95	759866,38	część 3
503	678319,99	759866,36	część 3
504	678366,48	759843,50	część 3
505	678366,52	759843,48	część 3
506	678366,56	759843,46	część 3

Lp.	X	Y	komentarz
507	678366,59	759843,43	część 3
508	678388,94	759828,67	część 3
509	678388,94	759828,67	część 3
510	678388,94	759828,67	część 3
511	678411,07	759814,05	część 3
512	678411,10	759814,03	część 3
513	678411,14	759814,01	część 3
514	678411,17	759813,98	część 3
515	678442,15	759787,78	część 3
516	678442,18	759787,76	część 3
517	678442,21	759787,73	część 3
518	678481,13	759748,83	część 3
519	678481,16	759748,80	część 3
520	678481,18	759748,77	część 3
521	678481,21	759748,74	część 3
522	678481,23	759748,70	część 3
523	678511,41	759706,62	część 3
524	678511,43	759706,59	część 3
525	678511,45	759706,56	część 3
526	678511,47	759706,53	część 3
527	678533,77	759666,88	część 3
528	678574,50	759686,85	część 3
529	678544,35	759736,65	część 3
530	678544,33	759736,69	część 3
531	678544,32	759736,72	część 3
532	678532,36	759760,64	część 3
533	678532,34	759760,68	część 3
534	678532,32	759760,71	część 3
535	678532,31	759760,75	część 3
536	678526,99	759775,36	część 3
537	678526,97	759775,41	część 3
538	678523,42	759787,15	część 3
539	678520,99	759795,22	część 3
540	678520,91	759795,40	część 3
541	678512,23	759802,99	część 3
542	678487,36	759824,28	część 3
543	678479,38	759825,80	część 3
544	678446,43	759853,96	część 3
545	678428,22	759842,85	część 3
546	678410,45	759868,01	część 3
547	678311,98	759918,51	część 3
548	678241,03	759928,07	część 3
549	678182,83	759932,49	część 3
550	678131,03	759929,09	część 3

Lp.	X	Y	komentarz
551	678106,76	759905,31	część 3
552	678082,77	759882,22	część 3
553	678127,26	759885,52	część 3
554	678127,28	759885,52	część 3
555	678194,80	759888,69	część 3
556	678194,85	759888,69	część 3
557	678194,89	759888,69	część 3
558	678194,93	759888,69	część 3
559	678244,17	759884,72	część 3
560	678244,21	759884,71	część 3
561	678244,24	759884,71	część 3
562	678244,28	759884,70	część 3
563	678285,59	759876,76	część 3
564	678578,95	759594,23	część 4
565	678578,93	759594,25	część 4
566	678578,91	759594,28	część 4
567	678551,11	759631,60	część 4
568	678551,08	759631,64	część 4
569	678551,06	759631,68	część 4
570	678551,04	759631,71	część 4
571	678532,49	759665,08	część 4
572	678509,76	759705,50	część 4
573	678479,66	759747,47	część 4
574	678440,82	759786,28	część 4
575	678409,92	759812,42	część 4
576	678393,06	759821,41	część 4
577	678535,95	759620,83	część 4
578	678590,74	759582,39	część 4
579	678579,00	759594,17	część 4
580	678578,98	759594,20	część 4
581	678578,95	759594,23	część 4
582	678815,94	759517,42	część 5
583	678775,46	759567,60	część 5
584	678741,02	759570,86	część 5
585	678712,87	759586,10	część 5
586	678697,52	759595,93	część 5
587	678679,27	759603,47	część 5
588	678662,95	759619,94	część 5
589	678649,35	759626,03	część 5
590	678626,63	759640,63	część 5
591	678609,93	759659,69	część 5
592	678590,58	759675,27	część 5
593	678581,42	759688,01	część 5
594	678576,36	759685,53	część 5

Lp.	X	Y	komentarz
595	678534,75	759665,14	część 5
596	678552,75	759632,74	część 5
597	678580,47	759595,54	część 5
598	678600,11	759575,81	część 5
599	678664,46	759530,66	część 5
600	678747,98	759504,26	część 5
601	678767,82	759499,54	część 5
602	678799,60	759492,00	część 5
603	678855,98	759479,31	część 5
604	678856,03	759479,29	część 5
605	678856,07	759479,28	część 5
606	678917,03	759459,46	część 5
607	678917,07	759459,45	część 5
608	678917,10	759459,43	część 5
609	678917,14	759459,42	część 5
610	678917,17	759459,40	część 5
611	678917,21	759459,38	część 5
612	678940,88	759446,14	część 5
613	678940,91	759446,12	część 5
614	678940,94	759446,10	część 5
615	678940,97	759446,08	część 5
616	678941,00	759446,06	część 5
617	678941,03	759446,04	część 5
618	678960,30	759429,99	część 5
619	678960,33	759429,96	część 5
620	678960,36	759429,94	część 5
621	678960,38	759429,91	część 5
622	678960,41	759429,88	część 5
623	678975,26	759413,04	część 5
624	678975,29	759413,01	część 5
625	678975,31	759412,98	część 5
626	678975,33	759412,95	część 5
627	678975,36	759412,91	część 5
628	678975,38	759412,88	część 5
629	678985,81	759394,83	część 5
630	678985,82	759394,80	część 5
631	678985,83	759394,78	część 5
632	678995,86	759374,72	część 5
633	678995,88	759374,68	część 5
634	678995,90	759374,65	część 5
635	678995,91	759374,61	część 5
636	678995,92	759374,57	część 5
637	679006,76	759340,47	część 5
638	679006,78	759340,43	część 5

Lp.	X	Y	komentarz
639	679006,79	759340,39	część 5
640	679006,79	759340,35	część 5
641	679012,41	759310,26	część 5
642	679012,42	759310,23	część 5
643	679012,42	759310,19	część 5
644	679014,98	759286,74	część 5
645	679014,99	759286,70	część 5
646	679014,99	759286,67	część 5
647	679014,99	759286,63	część 5
648	679014,99	759265,55	część 5
649	679014,99	759265,50	część 5
650	679013,88	759241,71	część 5
651	679016,09	759217,97	część 5
652	679021,64	759184,17	część 5
653	679021,64	759184,15	część 5
654	679027,19	759145,33	część 5
655	679033,84	759105,99	część 5
656	679046,02	759056,83	część 5
657	679054,29	759037,54	część 5
658	679063,09	759022,46	część 5
659	679068,80	759013,43	część 5
660	679082,36	758993,76	część 5
661	679103,03	758966,14	część 5
662	679103,05	758966,11	część 5
663	679103,07	758966,09	część 5
664	679128,03	758927,82	część 5
665	679161,30	758881,25	część 5
666	679161,33	758881,22	część 5
667	679161,35	758881,19	część 5
668	679161,37	758881,15	część 5
669	679161,39	758881,11	część 5
670	679161,40	758881,08	część 5
671	679173,06	758855,01	część 5
672	679173,08	758854,97	część 5
673	679173,09	758854,94	część 5
674	679173,10	758854,90	część 5
675	679173,11	758854,87	część 5
676	679173,12	758854,83	część 5
677	679173,13	758854,80	część 5
678	679177,01	758835,38	część 5
679	679177,02	758835,33	część 5
680	679177,02	758835,29	część 5
681	679178,38	758822,83	część 5
682	679189,38	758830,68	część 5

Lp.	X	Y	komentarz
683	679189,40	758830,70	część 5
684	679214,58	758847,63	część 5
685	679214,96	758853,09	część 5
686	679207,11	758883,57	część 5
687	679203,26	758898,54	część 5
688	679199,84	758922,43	część 5
689	679191,62	758940,76	część 5
690	679129,40	759022,95	część 5
691	679125,16	759040,77	część 5
692	679104,40	759087,54	część 5
693	679095,68	759120,30	część 5
694	679068,90	759218,65	część 5
695	679065,59	759272,23	część 5
696	679056,33	759313,24	część 5
697	679037,81	759360,20	część 5
698	679033,84	759398,57	część 5
699	679009,62	759453,42	część 5
700	678990,98	759466,50	część 5
701	678977,51	759483,92	część 5
702	678947,01	759505,46	część 5
703	678904,04	759529,28	część 5
704	678886,78	759528,34	część 5
705	678833,64	759528,52	część 5
706	678815,94	759517,42	część 5
707	679014,10	759217,75	część 6
708	679011,88	759241,60	część 6
709	679011,88	759241,63	część 6
710	679011,88	759241,67	część 6
711	679011,88	759241,70	część 6
712	679011,88	759241,74	część 6
713	679012,99	759265,57	część 6
714	679012,99	759286,58	część 6
715	679010,44	759309,93	część 6
716	679004,84	759339,93	część 6
717	678994,04	759373,89	część 6
718	678984,06	759393,86	część 6
719	678973,69	759411,79	część 6
720	678958,96	759428,50	część 6
721	678939,82	759444,44	część 6
722	678933,95	759445,37	część 6
723	678990,38	759359,25	część 6
724	678977,26	759294,90	część 6
725	679006,38	759191,41	część 6
726	679013,83	759165,29	część 6

Lp.	X	Y	komentarz
727	679019,62	759144,59	część 6
728	679025,21	759145,01	część 6
729	679025,21	759145,04	część 6
730	679019,66	759183,86	część 6
731	679014,11	759217,68	część 6
732	679014,11	759217,71	część 6
733	679014,10	759217,75	część 6
734	679159,89	758723,57	część 7
735	679167,19	758755,34	część 7
736	679167,19	758755,36	część 7
737	679173,08	758779,47	część 7
738	679176,57	758821,01	część 7
739	679175,04	758835,03	część 7
740	679171,19	758854,29	część 7
741	679167,69	758857,24	część 7
742	679158,22	758734,76	część 7
743	679159,89	758723,57	część 7
744	679160,89	758718,97	część 8
745	679160,75	758717,81	część 8
746	679171,01	758649,06	część 8
747	679175,30	758644,56	część 8
748	679245,22	758622,53	część 8
749	679272,26	758610,78	część 8
750	679329,03	758586,11	część 8
751	679337,52	758580,62	część 8
752	679378,65	758554,03	część 8
753	679389,37	758532,05	część 8
754	679406,28	758497,37	część 8
755	679429,49	758449,78	część 8
756	679433,70	758441,15	część 8
757	679433,49	758437,57	część 8
758	679429,58	758373,13	część 8
759	679452,27	758326,45	część 8
760	679453,70	758324,18	część 8
761	679466,09	758305,31	część 8
762	679466,11	758305,27	część 8
763	679466,13	758305,23	część 8
764	679470,85	758296,38	część 8
765	679470,87	758296,35	część 8
766	679470,89	758296,31	część 8
767	679470,90	758296,28	część 8
768	679470,91	758296,24	część 8
769	679477,99	758276,23	część 8
770	679485,60	758258,67	część 8

Lp.	X	Y	komentarz
771	679503,22	758235,76	część 8
772	679503,23	758235,75	część 8
773	679525,07	758206,26	część 8
774	679525,10	758206,23	część 8
775	679525,12	758206,19	część 8
776	679525,13	758206,16	część 8
777	679525,15	758206,13	część 8
778	679525,17	758206,10	część 8
779	679535,79	758184,27	część 8
780	679535,80	758184,24	część 8
781	679535,82	758184,20	część 8
782	679535,83	758184,17	część 8
783	679547,61	758151,78	część 8
784	679571,20	758102,86	część 8
785	679571,21	758102,85	część 8
786	679572,29	758100,52	część 8
787	679591,09	758071,67	część 8
788	679595,79	758119,58	część 8
789	679595,79	758119,61	część 8
790	679595,79	758119,65	część 8
791	679595,80	758119,68	część 8
792	679595,81	758119,72	część 8
793	679595,82	758119,75	część 8
794	679598,12	758127,89	część 8
795	679585,81	758153,69	część 8
796	679558,16	758202,48	część 8
797	679539,47	758235,45	część 8
798	679501,27	758315,36	część 8
799	679457,59	758448,32	część 8
800	679424,35	758506,05	część 8
801	679408,56	758565,91	część 8
802	679403,29	758574,13	część 8
803	679365,89	758597,05	część 8
804	679372,10	758600,64	część 8
805	679394,70	758613,64	część 8
806	679260,59	758672,37	część 8
807	679211,66	758693,80	część 8
808	679207,04	758740,18	część 8
809	679214,40	758845,10	część 8
810	679190,53	758829,05	część 8
811	679178,53	758820,48	część 8
812	679175,07	758779,23	część 8
813	679175,06	758779,19	część 8
814	679175,06	758779,15	część 8

Lp.	X	Y	komentarz
815	679175,05	758779,11	część 8
816	679175,04	758779,07	część 8
817	679169,13	758754,89	część 8
818	679160,89	758718,97	część 8
819	679545,78	758150,99	część 9
820	679545,76	758151,02	część 9
821	679545,75	758151,05	część 9
822	679533,97	758183,44	część 9
823	679523,41	758205,14	część 9
824	679501,63	758234,55	część 9
825	679502,59	758221,95	część 9
826	679450,09	758174,21	część 9
827	679461,89	758155,64	część 9
828	679508,05	758087,72	część 9
829	679558,24	758122,07	część 9
830	679559,36	758122,63	część 9
831	679545,79	758150,96	część 9
832	679545,78	758150,99	część 9
833	680544,90	757407,10	część 10
834	680570,91	757466,28	część 10
835	680576,23	757462,63	część 10
836	680594,16	757450,32	część 10
837	680602,42	757441,28	część 10
838	680626,18	757415,25	część 10
839	681017,77	757179,78	część 10
840	681038,73	757167,37	część 10
841	680927,43	756960,17	część 10
842	680931,89	756947,85	część 10
843	680940,04	756925,36	część 10
844	681004,90	756874,43	część 10
845	681051,60	756910,26	część 10
846	681123,16	756911,20	część 10
847	681134,17	756911,34	część 10
848	681160,92	756931,19	część 10
849	681251,85	756849,79	część 10
850	681261,83	756839,29	część 10
851	681290,10	756809,51	część 10
852	681349,26	756747,18	część 10
853	681480,36	756625,63	część 10
854	681516,49	756586,51	część 10
855	681575,38	756522,34	część 10
856	681606,93	756476,55	część 10
857	681682,39	756335,67	część 10
858	681718,33	756308,93	część 10

Lp.	X	Y	komentarz
859	681739,99	756292,82	część 10
860	681752,65	756325,67	część 10
861	681747,58	756343,36	część 10
862	681748,23	756369,99	część 10
863	681747,16	756379,47	część 10
864	681742,08	756384,81	część 10
865	681742,05	756384,84	część 10
866	681742,02	756384,87	część 10
867	681742,00	756384,91	część 10
868	681741,97	756384,94	część 10
869	681741,95	756384,97	część 10
870	681735,85	756394,84	część 10
871	681735,83	756394,88	część 10
872	681735,81	756394,92	część 10
873	681735,79	756394,96	część 10
874	681735,77	756395,00	część 10
875	681730,80	756407,44	część 10
876	681720,02	756416,24	część 10
877	681712,54	756432,80	część 10
878	681713,81	756449,21	część 10
879	681716,06	756474,93	część 10
880	681705,11	756493,34	część 10
881	681683,01	756495,03	część 10
882	681673,81	756482,15	część 10
883	681662,35	756478,93	część 10
884	681650,33	756482,64	część 10
885	681635,65	756480,74	część 10
886	681627,33	756483,23	część 10
887	681623,58	756496,51	część 10
888	681623,43	756519,36	część 10
889	681615,49	756532,30	część 10
890	681591,71	756547,31	część 10
891	681578,08	756566,13	część 10
892	681571,44	756584,54	część 10
893	681574,42	756598,33	część 10
894	681560,86	756617,47	część 10
895	681552,58	756632,84	część 10
896	681559,39	756649,46	część 10
897	681553,97	756665,86	część 10
898	681541,18	756677,27	część 10
899	681541,16	756677,30	część 10
900	681541,13	756677,33	część 10
901	681507,58	756712,36	część 10
902	681507,55	756712,39	część 10

Lp.	X	Y	komentarz
903	681507,52	756712,42	część 10
904	681507,50	756712,46	część 10
905	681507,47	756712,49	część 10
906	681507,45	756712,53	część 10
907	681489,55	756741,59	część 10
908	681489,53	756741,62	część 10
909	681489,51	756741,66	część 10
910	681489,49	756741,70	część 10
911	681489,47	756741,74	część 10
912	681488,62	756743,87	część 10
913	681478,77	756752,42	część 10
914	681473,99	756781,51	część 10
915	681474,06	756782,24	część 10
916	681456,35	756836,62	część 10
917	681456,34	756836,65	część 10
918	681441,50	756886,69	część 10
919	681441,49	756886,72	część 10
920	681441,48	756886,75	część 10
921	681441,48	756886,79	część 10
922	681437,59	756907,49	część 10
923	681436,89	756911,18	część 10
924	681407,97	756980,32	część 10
925	681406,96	757011,75	część 10
926	681415,88	757029,82	część 10
927	681415,52	757032,61	część 10
928	681406,08	757072,29	część 10
929	681396,92	757110,61	część 10
930	681382,76	757145,56	część 10
931	681360,29	757187,98	część 10
932	681341,20	757209,55	część 10
933	681326,30	757222,79	część 10
934	681301,39	757236,90	część 10
935	681278,13	757246,04	część 10
936	681243,96	757255,20	część 10
937	681217,62	757261,48	część 10
938	681217,58	757261,49	część 10
939	681217,55	757261,50	część 10
940	681217,52	757261,51	część 10
941	681217,48	757261,52	część 10
942	681217,45	757261,53	część 10
943	681208,16	757265,59	część 10
944	681208,12	757265,61	część 10
945	681208,09	757265,63	część 10
946	681208,05	757265,65	część 10

Lp.	X	Y	komentarz
947	681208,02	757265,67	część 10
948	681207,98	757265,69	część 10
949	681199,85	757271,42	część 10
950	681199,82	757271,45	część 10
951	681199,79	757271,47	część 10
952	681199,77	757271,49	część 10
953	681199,74	757271,52	część 10
954	681199,71	757271,55	część 10
955	681199,69	757271,57	część 10
956	681199,66	757271,60	część 10
957	681199,64	757271,63	część 10
958	681199,62	757271,66	część 10
959	681199,59	757271,69	część 10
960	681194,83	757278,96	część 10
961	681194,81	757279,00	część 10
962	681194,79	757279,04	część 10
963	681194,77	757279,07	część 10
964	681194,75	757279,11	część 10
965	681191,84	757285,80	część 10
966	681191,83	757285,84	część 10
967	681191,82	757285,87	część 10
968	681191,80	757285,91	część 10
969	681191,79	757285,95	część 10
970	681191,78	757285,98	część 10
971	681191,78	757286,02	część 10
972	681191,77	757286,06	część 10
973	681191,77	757286,10	część 10
974	681189,55	757307,65	część 10
975	681189,54	757307,69	część 10
976	681189,54	757307,74	część 10
977	681189,54	757307,78	część 10
978	681190,71	757342,01	część 10
979	681189,55	757365,66	część 10
980	681184,96	757381,17	część 10
981	681176,92	757398,94	część 10
982	681135,67	757425,23	część 10
983	681071,83	757447,86	część 10
984	681071,80	757447,87	część 10
985	681036,94	757461,23	część 10
986	681036,91	757461,24	część 10
987	681036,87	757461,26	część 10
988	681036,83	757461,28	część 10
989	681036,80	757461,29	część 10
990	681018,90	757471,63	część 10

Lp.	X	Y	komentarz
991	681018,87	757471,66	część 10
992	681018,83	757471,68	część 10
993	681018,80	757471,70	część 10
994	681018,77	757471,73	część 10
995	681018,74	757471,75	część 10
996	680992,59	757494,98	część 10
997	680992,56	757495,01	część 10
998	680992,53	757495,04	część 10
999	680992,50	757495,06	część 10
1000	680992,48	757495,09	część 10
1001	680992,46	757495,12	część 10
1002	680992,43	757495,15	część 10
1003	680982,31	757509,53	część 10
1004	680938,77	757536,92	część 10
1005	680947,88	757591,61	część 10
1006	680944,66	757602,30	część 10
1007	680924,96	757661,40	część 10
1008	680924,95	757661,44	część 10
1009	680924,94	757661,47	część 10
1010	680924,93	757661,51	część 10
1011	680915,63	757703,91	część 10
1012	680915,63	757703,95	część 10
1013	680915,62	757703,99	część 10
1014	680915,61	757704,03	część 10
1015	680915,61	757704,07	część 10
1016	680915,40	757708,22	część 10
1017	680913,87	757737,74	część 10
1018	680909,82	757780,58	część 10
1019	680898,85	757812,31	część 10
1020	680883,81	757838,32	część 10
1021	680858,86	757872,55	część 10
1022	680858,84	757872,58	część 10
1023	680858,82	757872,62	część 10
1024	680858,80	757872,65	część 10
1025	680858,78	757872,69	część 10
1026	680858,76	757872,72	część 10
1027	680851,20	757885,31	część 10
1028	680826,63	757925,73	część 10
1029	680807,93	757980,39	część 10
1030	680806,44	757978,31	część 10
1031	680763,69	757906,34	część 10
1032	680763,68	757906,33	część 10
1033	680707,65	757815,14	część 10
1034	680707,63	757815,10	część 10

Lp.	X	Y	komentarz
1035	680707,61	757815,07	część 10
1036	680707,58	757815,04	część 10
1037	680695,23	757799,48	część 10
1038	680681,15	757766,66	część 10
1039	680681,14	757766,64	część 10
1040	680664,01	757728,21	część 10
1041	680664,00	757728,18	część 10
1042	680663,98	757728,14	część 10
1043	680663,96	757728,11	część 10
1044	680663,94	757728,07	część 10
1045	680663,91	757728,04	część 10
1046	680663,89	757728,00	część 10
1047	680654,47	757715,94	część 10
1048	680654,44	757715,91	część 10
1049	680654,42	757715,88	część 10
1050	680654,39	757715,85	część 10
1051	680654,36	757715,83	część 10
1052	680654,33	757715,80	część 10
1053	680654,30	757715,77	część 10
1054	680654,26	757715,75	część 10
1055	680654,23	757715,73	część 10
1056	680638,78	757705,56	część 10
1057	680638,75	757705,54	część 10
1058	680638,72	757705,52	część 10
1059	680638,69	757705,50	część 10
1060	680638,65	757705,48	część 10
1061	680638,62	757705,47	część 10
1062	680638,59	757705,46	część 10
1063	680560,21	757675,69	część 10
1064	680560,17	757675,67	część 10
1065	680560,13	757675,66	część 10
1066	680560,09	757675,65	część 10
1067	680560,05	757675,64	część 10
1068	680560,02	757675,63	część 10
1069	680559,98	757675,63	część 10
1070	680559,94	757675,62	część 10
1071	680559,90	757675,62	część 10
1072	680559,86	757675,62	część 10
1073	680559,82	757675,62	część 10
1074	680559,78	757675,62	część 10
1075	680559,74	757675,63	część 10
1076	680559,70	757675,63	część 10
1077	680559,66	757675,64	część 10
1078	680559,63	757675,65	część 10

Lp.	X	Y	komentarz
1079	680559,59	757675,66	część 10
1080	680559,55	757675,67	część 10
1081	680559,51	757675,68	część 10
1082	680559,48	757675,69	część 10
1083	680559,44	757675,71	część 10
1084	680559,41	757675,73	część 10
1085	680559,37	757675,74	część 10
1086	680559,34	757675,76	część 10
1087	680559,30	757675,78	część 10
1088	680559,27	757675,81	część 10
1089	680559,24	757675,83	część 10
1090	680559,21	757675,85	część 10
1091	680559,18	757675,88	część 10
1092	680559,15	757675,91	część 10
1093	680559,12	757675,93	część 10
1094	680559,10	757675,96	część 10
1095	680559,07	757675,99	część 10
1096	680559,05	757676,03	część 10
1097	680559,02	757676,06	część 10
1098	680559,00	757676,09	część 10
1099	680558,98	757676,12	część 10
1100	680558,96	757676,16	część 10
1101	680558,95	757676,19	część 10
1102	680558,93	757676,23	część 10
1103	680558,92	757676,27	część 10
1104	680558,90	757676,30	część 10
1105	680558,89	757676,34	część 10
1106	680558,88	757676,38	część 10
1107	680558,87	757676,42	część 10
1108	680558,86	757676,45	część 10
1109	680558,86	757676,49	część 10
1110	680558,85	757676,53	część 10
1111	680558,85	757676,57	część 10
1112	680558,85	757676,61	część 10
1113	680558,85	757676,65	część 10
1114	680558,85	757676,69	część 10
1115	680558,86	757676,73	część 10
1116	680558,86	757676,77	część 10
1117	680558,87	757676,81	część 10
1118	680558,88	757676,84	część 10
1119	680558,89	757676,88	część 10
1120	680558,90	757676,92	część 10
1121	680558,91	757676,96	część 10
1122	680558,92	757676,99	część 10

Lp.	X	Y	komentarz
1123	680558,94	757677,03	część 10
1124	680558,96	757677,07	część 10
1125	680558,97	757677,10	część 10
1126	680558,99	757677,13	część 10
1127	680559,01	757677,17	część 10
1128	680559,04	757677,20	część 10
1129	680559,06	757677,23	część 10
1130	680559,08	757677,26	część 10
1131	680559,11	757677,29	część 10
1132	680559,14	757677,32	część 10
1133	680559,16	757677,35	część 10
1134	680559,19	757677,37	część 10
1135	680559,22	757677,40	część 10
1136	680559,26	757677,42	część 10
1137	680559,29	757677,45	część 10
1138	680559,32	757677,47	część 10
1139	680559,35	757677,49	część 10
1140	680559,39	757677,51	część 10
1141	680559,42	757677,52	część 10
1142	680559,46	757677,54	część 10
1143	680559,50	757677,56	część 10
1144	680637,77	757707,29	część 10
1145	680652,99	757717,31	część 10
1146	680662,24	757729,14	część 10
1147	680679,31	757767,45	część 10
1148	680693,44	757800,39	część 10
1149	680693,46	757800,43	część 10
1150	680693,47	757800,46	część 10
1151	680693,49	757800,50	część 10
1152	680693,51	757800,53	część 10
1153	680693,53	757800,56	część 10
1154	680693,55	757800,59	część 10
1155	680693,58	757800,62	część 10
1156	680705,98	757816,24	część 10
1157	680761,97	757907,37	część 10
1158	680804,74	757979,37	część 10
1159	680804,76	757979,41	część 10
1160	680804,79	757979,44	część 10
1161	680807,14	757982,71	część 10
1162	680795,72	758016,08	część 10
1163	680787,80	758041,44	część 10
1164	680783,23	758064,66	część 10
1165	680795,54	758095,91	część 10
1166	680800,98	758142,24	część 10

Lp.	X	Y	komentarz
1167	680788,24	758192,58	część 10
1168	680787,00	758202,47	część 10
1169	680783,45	758210,24	część 10
1170	680793,08	758218,39	część 10
1171	680790,41	758243,09	część 10
1172	680788,89	758271,44	część 10
1173	680772,22	758284,54	część 10
1174	680753,21	758296,10	część 10
1175	680717,71	758309,65	część 10
1176	680685,25	758318,11	część 10
1177	680661,06	758335,20	część 10
1178	680611,39	758358,94	część 10
1179	680599,35	758366,67	część 10
1180	680575,16	758366,14	część 10
1181	680418,19	758361,78	część 10
1182	680418,16	758361,78	część 10
1183	680418,13	758361,78	część 10
1184	680310,01	758365,27	część 10
1185	680208,62	758364,95	część 10
1186	680199,79	758364,92	część 10
1187	680162,13	758364,80	część 10
1188	680087,52	758362,13	część 10
1189	680042,03	758359,36	część 10
1190	680041,76	758359,20	część 10
1191	679980,60	758321,38	część 10
1192	679948,18	758315,14	część 10
1193	679846,04	758291,58	część 10
1194	679808,37	758274,38	część 10
1195	679777,12	758252,08	część 10
1196	679740,12	758211,38	część 10
1197	679676,05	758163,79	część 10
1198	679629,17	758100,79	część 10
1199	679615,06	758092,37	część 10
1200	679599,42	758125,15	część 10
1201	679597,77	758119,29	część 10
1202	679592,84	758068,99	część 10
1203	679600,23	758057,65	część 10
1204	679596,70	758053,69	część 10
1205	679601,07	758050,08	część 10
1206	679608,93	758047,46	część 10
1207	679700,89	758155,46	część 10
1208	679704,18	758150,43	część 10
1209	679770,14	758049,91	część 10
1210	679883,35	758011,32	część 10

Lp.	X	Y	komentarz
1211	679896,60	758006,80	część 10
1212	679950,54	757988,41	część 10
1213	679986,79	758057,73	część 10
1214	680024,55	758030,78	część 10
1215	680054,29	758009,56	część 10
1216	680062,43	758003,76	część 10
1217	680092,13	757982,56	część 10
1218	680212,51	757850,06	część 10
1219	680208,78	757840,79	część 10
1220	680183,33	757777,25	część 10
1221	680179,29	757767,16	część 10
1222	680152,18	757684,47	część 10
1223	680137,03	757608,70	część 10
1224	680195,00	757532,53	część 10
1225	680233,22	757536,99	część 10
1226	680257,57	757503,12	część 10
1227	680285,67	757474,84	część 10
1228	680331,42	757455,50	część 10
1229	680401,71	757429,39	część 10
1230	680414,79	757422,98	część 10
1231	680432,04	757414,53	część 10
1232	680475,31	757379,12	część 10
1233	680500,30	757407,74	część 10
1234	680498,79	757475,18	część 10
1235	680533,04	757413,83	część 10
1236	680544,90	757407,10	część 10
1237	680087,43	758364,13	część 11
1238	680162,07	758366,80	część 11
1239	680162,11	758366,80	część 11
1240	680198,19	758366,92	część 11
1241	680150,51	758426,45	część 11
1242	680045,62	758361,59	część 11
1243	680087,41	758364,13	część 11
1244	680087,43	758364,13	część 11
1245	680596,34	758368,60	część 12
1246	680589,68	758372,87	część 12
1247	680553,59	758388,98	część 12
1248	680471,14	758423,43	część 12
1249	680371,59	758455,42	część 12
1250	680351,84	758464,45	część 12
1251	680211,51	758366,96	część 12
1252	680310,02	758367,27	część 12
1253	680310,05	758367,27	część 12
1254	680418,16	758363,78	część 12

Lp.	X	Y	komentarz
1255	680575,10	758368,14	część 12
1256	680575,11	758368,14	część 12
1257	680596,34	758368,60	część 12
1258	682286,70	755742,17	część 13
1259	682267,72	755748,77	część 13
1260	682267,69	755748,78	część 13
1261	682267,65	755748,79	część 13
1262	682267,62	755748,81	część 13
1263	682267,58	755748,83	część 13
1264	682267,55	755748,84	część 13
1265	682267,52	755748,86	część 13
1266	682267,49	755748,88	część 13
1267	682239,37	755768,08	część 13
1268	682239,33	755768,11	część 13
1269	682239,30	755768,13	część 13
1270	682239,27	755768,16	część 13
1271	682185,08	755815,47	część 13
1272	682185,05	755815,50	część 13
1273	682185,02	755815,53	część 13
1274	682158,98	755842,97	część 13
1275	682121,92	755882,03	część 13
1276	682121,89	755882,06	część 13
1277	682121,86	755882,09	część 13
1278	682121,84	755882,12	część 13
1279	682121,82	755882,15	część 13
1280	682121,80	755882,19	część 13
1281	682121,78	755882,22	część 13
1282	682121,76	755882,25	część 13
1283	682121,74	755882,29	część 13
1284	682121,72	755882,32	część 13
1285	682121,71	755882,36	część 13
1286	682121,69	755882,40	część 13
1287	682121,68	755882,43	część 13
1288	682121,67	755882,47	część 13
1289	682121,66	755882,51	część 13
1290	682121,66	755882,55	część 13
1291	682121,65	755882,59	część 13
1292	682121,65	755882,62	część 13
1293	682121,64	755882,66	część 13
1294	682121,64	755882,70	część 13
1295	682121,64	755882,74	część 13
1296	682121,64	755882,78	część 13
1297	682121,65	755882,82	część 13
1298	682121,65	755882,86	część 13

Lp.	X	Y	komentarz
1299	682121,66	755882,90	część 13
1300	682121,66	755882,94	część 13
1301	682121,67	755882,97	część 13
1302	682121,68	755883,01	część 13
1303	682121,70	755883,05	część 13
1304	682121,71	755883,08	część 13
1305	682121,72	755883,12	część 13
1306	682121,74	755883,16	część 13
1307	682121,76	755883,19	część 13
1308	682121,78	755883,22	część 13
1309	682121,80	755883,26	część 13
1310	682121,82	755883,29	część 13
1311	682121,84	755883,32	część 13
1312	682121,87	755883,35	część 13
1313	682121,89	755883,38	część 13
1314	682121,92	755883,41	część 13
1315	682121,94	755883,44	część 13
1316	682121,97	755883,47	część 13
1317	682122,00	755883,49	część 13
1318	682153,36	755909,43	część 13
1319	682101,39	755993,89	część 13
1320	682145,25	756019,61	część 13
1321	682137,52	756027,55	część 13
1322	682091,62	756062,99	część 13
1323	682061,02	756065,85	część 13
1324	682033,10	756081,53	część 13
1325	681997,71	756112,14	część 13
1326	681998,81	756143,25	część 13
1327	681970,43	756170,95	część 13
1328	681971,10	756214,97	część 13
1329	681924,91	756217,05	część 13
1330	681922,41	756234,49	część 13
1331	681899,51	756253,54	część 13
1332	681873,15	756250,47	część 13
1333	681841,09	756299,66	część 13
1334	681842,06	756352,12	część 13
1335	681822,13	756404,88	część 13
1336	681803,62	756414,97	część 13
1337	681802,68	756395,78	część 13
1338	681772,31	756382,55	część 13
1339	681770,56	756363,26	część 13
1340	681766,71	756348,23	część 13
1341	681744,58	756289,40	część 13
1342	681874,15	756192,99	część 13

Lp.	X	Y	komentarz
1343	681904,80	756163,03	część 13
1344	681971,03	756089,69	część 13
1345	681992,01	756070,67	część 13
1346	682026,44	756018,36	część 13
1347	682051,33	755964,52	część 13
1348	682066,86	755930,94	część 13
1349	682092,86	755904,29	część 13
1350	682152,57	755815,41	część 13
1351	682189,16	755783,35	część 13
1352	682244,11	755747,55	część 13
1353	682254,73	755719,49	część 13
1354	682252,12	755660,84	część 13
1355	682225,60	755626,77	część 13
1356	682271,87	755575,43	część 13
1357	682282,64	755523,42	część 13
1358	682220,11	755392,34	część 13
1359	682257,22	755313,70	część 13
1360	682308,76	755329,90	część 13
1361	682308,80	755329,92	część 13
1362	682308,83	755329,92	część 13
1363	682308,87	755329,93	część 13
1364	682308,91	755329,94	część 13
1365	682308,94	755329,94	część 13
1366	682340,12	755333,60	część 13
1367	682340,16	755333,61	część 13
1368	682411,45	755339,70	część 13
1369	682412,78	755340,44	część 13
1370	682418,46	755345,40	część 13
1371	682411,52	755355,07	część 13
1372	682407,66	755366,37	część 13
1373	682411,71	755370,96	część 13
1374	682408,04	755373,63	część 13
1375	682383,22	755383,02	część 13
1376	682380,34	755388,43	część 13
1377	682358,90	755401,16	część 13
1378	682357,37	755412,22	część 13
1379	682346,94	755412,92	część 13
1380	682341,01	755426,21	część 13
1381	682335,34	755459,06	część 13
1382	682398,27	755495,49	część 13
1383	682389,70	755530,79	część 13
1384	682375,61	755559,06	część 13
1385	682358,59	755573,97	część 13
1386	682335,32	755597,44	część 13

Lp.	X	Y	komentarz
1387	682323,64	755612,21	część 13
1388	682313,63	755626,32	część 13
1389	682302,12	755653,07	część 13
1390	682271,58	755702,63	część 13
1391	682263,75	755715,44	część 13
1392	682285,95	755741,25	część 13
1393	682286,70	755742,17	część 13
1394	682445,69	755273,92	część 14
1395	682450,60	755279,26	część 14
1396	682444,38	755291,48	część 14
1397	682419,36	755326,59	część 14
1398	682411,49	755337,69	część 14
1399	682340,34	755331,62	część 14
1400	682309,27	755327,97	część 14
1401	682258,08	755311,87	część 14
1402	682260,66	755306,40	część 14
1403	682280,72	755311,85	część 14
1404	682296,93	755205,42	część 14
1405	682350,34	755141,02	część 14
1406	682393,06	755112,29	część 14
1407	682361,56	755090,96	część 14
1408	682305,93	755085,83	część 14
1409	682311,70	755014,54	część 14
1410	682389,94	754974,73	część 14
1411	682378,94	754934,97	część 14
1412	682398,26	754914,26	część 14
1413	682464,77	754953,02	część 14
1414	682533,01	754992,81	część 14
1415	682485,20	755065,79	część 14
1416	682491,44	755081,30	część 14
1417	682454,54	755168,75	część 14
1418	682412,61	755188,38	część 14
1419	682370,26	755276,45	część 14
1420	682385,25	755274,82	część 14
1421	682402,06	755283,19	część 14
1422	682423,22	755289,48	część 14
1423	682427,51	755280,73	część 14
1424	682432,84	755274,15	część 14
1425	682445,69	755273,92	część 14
1426	682085,10	755785,33	część 15
1427	682039,48	755859,98	część 15
1428	682005,62	755937,63	część 15
1429	681990,99	755971,24	część 15
1430	681939,29	756007,17	część 15

Lp.	X	Y	komentarz
1431	681890,54	756078,60	część 15
1432	681818,71	756141,70	część 15
1433	681751,08	756154,59	część 15
1434	681719,86	756162,23	część 15
1435	681716,93	756195,10	część 15
1436	681711,14	756199,47	część 15
1437	681710,54	756199,92	część 15
1438	681697,42	756186,91	część 15
1439	681665,97	756155,71	część 15
1440	681664,16	756140,86	część 15
1441	681671,26	756124,63	część 15
1442	681691,93	756090,47	część 15
1443	681744,16	756018,67	część 15
1444	681751,92	756003,23	część 15
1445	681753,90	755995,53	część 15
1446	681757,28	755949,85	część 15
1447	681757,12	755947,85	część 15
1448	681751,59	755916,21	część 15
1449	681749,16	755909,13	część 15
1450	681721,66	755860,76	część 15
1451	681696,84	755800,13	część 15
1452	681696,21	755798,61	część 15
1453	681689,91	755788,44	część 15
1454	681726,45	755740,25	część 15
1455	681730,61	755743,21	część 15
1456	681763,63	755766,45	część 15
1457	681828,58	755812,15	część 15
1458	681828,89	755803,79	część 15
1459	681843,44	755777,49	część 15
1460	681845,84	755766,25	część 15
1461	681856,25	755755,77	część 15
1462	681860,35	755743,55	część 15
1463	681864,69	755734,97	część 15
1464	681870,72	755729,95	część 15
1465	681872,12	755715,31	część 15
1466	681882,29	755698,04	część 15
1467	681889,05	755685,41	część 15
1468	681876,78	755681,83	część 15
1469	681882,51	755680,39	część 15
1470	681887,18	755680,98	część 15
1471	681887,22	755680,99	część 15
1472	681887,26	755680,99	część 15
1473	681887,30	755680,99	część 15
1474	681887,34	755680,99	część 15

Lp.	X	Y	komentarz
1475	681887,38	755680,99	część 15
1476	681887,41	755680,99	część 15
1477	681887,45	755680,98	część 15
1478	681887,49	755680,97	część 15
1479	681887,53	755680,97	część 15
1480	681887,57	755680,96	część 15
1481	681887,60	755680,95	część 15
1482	681903,73	755676,02	część 15
1483	681903,77	755676,00	część 15
1484	681903,81	755675,99	część 15
1485	681903,85	755675,97	część 15
1486	681903,89	755675,95	część 15
1487	681920,17	755667,70	część 15
1488	681920,21	755667,68	część 15
1489	681920,25	755667,66	część 15
1490	681920,28	755667,64	część 15
1491	681920,32	755667,61	część 15
1492	681920,35	755667,59	część 15
1493	681920,38	755667,56	część 15
1494	681932,81	755656,63	część 15
1495	681932,84	755656,61	część 15
1496	681932,87	755656,58	część 15
1497	681932,89	755656,55	część 15
1498	681932,92	755656,52	część 15
1499	681932,94	755656,49	część 15
1500	681932,97	755656,46	część 15
1501	681932,99	755656,43	część 15
1502	681957,66	755618,57	część 15
1503	681979,88	755586,55	część 15
1504	681979,90	755586,52	część 15
1505	681979,92	755586,49	część 15
1506	681979,94	755586,45	część 15
1507	681979,96	755586,42	część 15
1508	681979,97	755586,39	część 15
1509	681979,99	755586,35	część 15
1510	681980,00	755586,32	część 15
1511	681991,12	755555,24	część 15
1512	681991,13	755555,20	część 15
1513	681991,15	755555,16	część 15
1514	681991,15	755555,13	część 15
1515	681991,16	755555,09	część 15
1516	681991,17	755555,05	część 15
1517	681991,17	755555,01	część 15
1518	681991,18	755554,98	część 15

Lp.	X	Y	komentarz
1519	681991,18	755554,94	część 15
1520	681991,18	755554,90	część 15
1521	681991,18	755554,86	część 15
1522	681991,18	755554,82	część 15
1523	681989,48	755533,00	część 15
1524	681989,48	755509,12	część 15
1525	681989,48	755509,08	część 15
1526	681989,48	755509,04	część 15
1527	681989,47	755509,00	część 15
1528	681989,47	755508,96	część 15
1529	681989,46	755508,92	część 15
1530	681988,55	755504,47	część 15
1531	682004,46	755474,01	część 15
1532	681998,23	755468,15	część 15
1533	681996,76	755454,19	część 15
1534	681993,74	755444,22	część 15
1535	681989,73	755439,05	część 15
1536	681985,92	755424,40	część 15
1537	681981,72	755415,02	część 15
1538	681974,02	755406,02	część 15
1539	681986,11	755403,13	część 15
1540	681983,67	755373,87	część 15
1541	681974,57	755338,51	część 15
1542	681968,39	755348,71	część 15
1543	681961,43	755370,86	część 15
1544	681953,85	755373,34	część 15
1545	681948,77	755372,13	część 15
1546	681929,15	755299,99	część 15
1547	681938,32	755253,10	część 15
1548	681945,96	755202,84	część 15
1549	681978,44	755160,94	część 15
1550	681989,39	755134,74	część 15
1551	681996,97	755124,51	część 15
1552	682033,10	755095,31	część 15
1553	682061,23	755058,02	część 15
1554	682084,08	755003,62	część 15
1555	682102,66	754981,63	część 15
1556	682116,14	754934,37	część 15
1557	682131,73	754945,40	część 15
1558	682143,13	754959,80	część 15
1559	682143,15	754959,83	część 15
1560	682143,18	754959,86	część 15
1561	682143,20	754959,89	część 15
1562	682143,23	754959,91	część 15

Lp.	X	Y	komentarz
1563	682143,26	754959,94	część 15
1564	682143,29	754959,96	część 15
1565	682143,32	754959,98	część 15
1566	682143,35	754960,01	część 15
1567	682143,38	754960,03	część 15
1568	682143,41	754960,05	część 15
1569	682153,21	754965,70	część 15
1570	682153,25	754965,72	część 15
1571	682153,28	754965,73	część 15
1572	682153,32	754965,75	część 15
1573	682153,35	754965,76	część 15
1574	682153,39	754965,78	część 15
1575	682153,43	754965,79	część 15
1576	682153,46	754965,80	część 15
1577	682153,50	754965,81	część 15
1578	682153,54	754965,82	część 15
1579	682153,58	754965,82	część 15
1580	682153,62	754965,83	część 15
1581	682153,66	754965,83	część 15
1582	682153,70	754965,83	część 15
1583	682153,73	754965,83	część 15
1584	682153,77	754965,83	część 15
1585	682153,81	754965,83	część 15
1586	682153,85	754965,82	część 15
1587	682153,89	754965,81	część 15
1588	682153,93	754965,81	część 15
1589	682153,97	754965,80	część 15
1590	682181,10	754958,64	część 15
1591	682181,13	754958,63	część 15
1592	682181,17	754958,61	część 15
1593	682181,21	754958,60	część 15
1594	682181,24	754958,59	część 15
1595	682181,28	754958,57	część 15
1596	682181,31	754958,55	część 15
1597	682181,35	754958,53	część 15
1598	682181,38	754958,51	część 15
1599	682181,41	754958,49	część 15
1600	682181,45	754958,47	część 15
1601	682181,48	754958,44	część 15
1602	682181,51	754958,42	część 15
1603	682181,54	754958,39	część 15
1604	682181,56	754958,36	część 15
1605	682181,59	754958,33	część 15
1606	682181,62	754958,30	część 15

Lp.	X	Y	komentarz
1607	682181,64	754958,27	część 15
1608	682181,66	754958,24	część 15
1609	682181,68	754958,21	część 15
1610	682181,70	754958,17	część 15
1611	682181,72	754958,14	część 15
1612	682181,74	754958,10	część 15
1613	682181,76	754958,07	część 15
1614	682181,77	754958,03	część 15
1615	682181,79	754958,00	część 15
1616	682181,80	754957,96	część 15
1617	682181,81	754957,92	część 15
1618	682181,82	754957,88	część 15
1619	682181,83	754957,84	część 15
1620	682181,83	754957,80	część 15
1621	682181,84	754957,77	część 15
1622	682181,84	754957,73	część 15
1623	682181,84	754957,69	część 15
1624	682181,84	754957,65	część 15
1625	682181,84	754957,61	część 15
1626	682181,84	754957,57	część 15
1627	682181,83	754957,53	część 15
1628	682181,82	754957,49	część 15
1629	682181,82	754957,45	część 15
1630	682181,81	754957,42	część 15
1631	682181,80	754957,38	część 15
1632	682181,78	754957,34	część 15
1633	682181,77	754957,30	część 15
1634	682181,76	754957,27	część 15
1635	682181,74	754957,23	część 15
1636	682181,72	754957,20	część 15
1637	682181,70	754957,16	część 15
1638	682181,68	754957,13	część 15
1639	682181,66	754957,10	część 15
1640	682181,64	754957,06	część 15
1641	682181,61	754957,03	część 15
1642	682181,59	754957,00	część 15
1643	682181,56	754956,98	część 15
1644	682181,53	754956,95	część 15
1645	682181,50	754956,92	część 15
1646	682181,47	754956,90	część 15
1647	682181,44	754956,87	część 15
1648	682181,41	754956,85	część 15
1649	682181,38	754956,83	część 15
1650	682181,34	754956,81	część 15

Lp.	X	Y	komentarz
1651	682181,31	754956,79	część 15
1652	682181,27	754956,77	część 15
1653	682181,24	754956,75	część 15
1654	682181,20	754956,74	część 15
1655	682181,17	754956,72	część 15
1656	682181,13	754956,71	część 15
1657	682181,09	754956,70	część 15
1658	682181,05	754956,69	część 15
1659	682181,01	754956,69	część 15
1660	682180,97	754956,68	część 15
1661	682180,94	754956,68	część 15
1662	682180,90	754956,67	część 15
1663	682180,86	754956,67	część 15
1664	682180,82	754956,67	część 15
1665	682180,78	754956,67	część 15
1666	682180,74	754956,68	część 15
1667	682180,70	754956,68	część 15
1668	682180,66	754956,69	część 15
1669	682180,62	754956,69	część 15
1670	682180,59	754956,70	część 15
1671	682153,85	754963,76	część 15
1672	682144,58	754958,41	część 15
1673	682133,20	754944,05	część 15
1674	682133,18	754944,02	część 15
1675	682133,15	754943,99	część 15
1676	682133,12	754943,96	część 15
1677	682133,09	754943,93	część 15
1678	682133,06	754943,90	część 15
1679	682133,03	754943,88	część 15
1680	682133,00	754943,85	część 15
1681	682116,72	754932,34	część 15
1682	682117,71	754928,86	część 15
1683	682125,38	754897,82	część 15
1684	682072,49	754879,74	część 15
1685	682068,52	754884,93	część 15
1686	682038,61	754835,25	część 15
1687	682038,61	754835,25	część 15
1688	682034,80	754828,20	część 15
1689	682022,34	754807,71	część 15
1690	682052,75	754788,95	część 15
1691	682073,98	754749,40	część 15
1692	682086,21	754738,82	część 15
1693	682101,72	754704,34	część 15
1694	682073,96	754685,15	część 15

Lp.	X	Y	komentarz
1695	682010,32	754640,77	część 15
1696	682009,47	754640,18	część 15
1697	682009,65	754639,64	część 15
1698	682028,54	754601,56	część 15
1699	682034,84	754588,85	część 15
1700	682036,79	754585,54	część 15
1701	682066,88	754534,38	część 15
1702	682076,38	754515,59	część 15
1703	682087,24	754486,51	część 15
1704	682100,43	754451,17	część 15
1705	682104,63	754442,99	część 15
1706	682164,64	754325,90	część 15
1707	682185,67	754284,87	część 15
1708	682193,09	754270,39	część 15
1709	682202,52	754256,40	część 15
1710	682213,52	754241,36	część 15
1711	682255,38	754194,48	część 15
1712	682256,78	754192,90	część 15
1713	682258,99	754190,41	część 15
1714	682262,03	754192,52	część 15
1715	682321,28	754233,64	część 15
1716	682404,62	754291,51	część 15
1717	682347,77	754323,77	część 15
1718	682274,26	754369,80	część 15
1719	682237,56	754382,02	część 15
1720	682236,39	754384,78	część 15
1721	682211,47	754401,43	część 15
1722	682207,37	754407,30	część 15
1723	682201,74	754410,36	część 15
1724	682195,82	754429,58	część 15
1725	682195,04	754441,74	część 15
1726	682191,12	754457,46	część 15
1727	682183,48	754472,26	część 15
1728	682180,93	754476,51	część 15
1729	682175,70	754488,94	część 15
1730	682157,75	754540,24	część 15
1731	682154,31	754560,99	część 15
1732	682154,55	754598,85	część 15
1733	682140,68	754621,68	część 15
1734	682137,20	754662,15	część 15
1735	682130,72	754689,59	część 15
1736	682129,87	754694,35	część 15
1737	682133,33	754708,03	część 15
1738	682136,25	754713,48	część 15

Lp.	X	Y	komentarz
1739	682140,08	754730,65	część 15
1740	682140,29	754748,75	część 15
1741	682140,47	754769,36	część 15
1742	682140,49	754794,68	część 15
1743	682155,06	754813,34	część 15
1744	682161,94	754812,09	część 15
1745	682168,21	754807,44	część 15
1746	682185,17	754818,36	część 15
1747	682175,35	754838,54	część 15
1748	682182,03	754860,64	część 15
1749	682205,24	754875,01	część 15
1750	682215,67	754916,11	część 15
1751	682197,44	754972,46	część 15
1752	682179,05	754976,17	część 15
1753	682172,93	754977,40	część 15
1754	682142,38	755027,27	część 15
1755	682128,95	755049,21	część 15
1756	682106,53	755063,34	część 15
1757	682067,92	755116,16	część 15
1758	682036,75	755134,06	część 15
1759	682018,54	755168,22	część 15
1760	681992,32	755234,68	część 15
1761	682009,40	755281,08	część 15
1762	682041,46	755322,30	część 15
1763	682043,64	755363,72	część 15
1764	682042,87	755401,12	część 15
1765	682040,92	755467,73	część 15
1766	682087,95	755534,67	część 15
1767	682094,58	755549,79	część 15
1768	682085,44	755563,41	część 15
1769	682072,60	755582,52	część 15
1770	682064,24	755594,97	część 15
1771	682076,51	755653,87	część 15
1772	682052,64	755724,05	część 15
1773	682059,77	755743,25	część 15
1774	682075,81	755759,84	część 15
1775	682085,10	755785,33	część 15
1776	681987,48	755533,08	część 16
1777	681987,48	755533,12	część 16
1778	681989,17	755554,76	część 16
1779	681978,16	755585,52	część 16
1780	681956,01	755617,44	część 16
1781	681955,99	755617,46	część 16
1782	681931,39	755655,22	część 16

Lp.	X	Y	komentarz
1783	681919,16	755665,98	część 16
1784	681903,07	755674,13	część 16
1785	681896,01	755676,29	część 16
1786	681897,47	755671,68	część 16
1787	681907,75	755651,07	część 16
1788	681919,94	755626,71	część 16
1789	681926,72	755612,24	część 16
1790	681934,93	755600,72	część 16
1791	681946,45	755577,50	część 16
1792	681955,81	755560,27	część 16
1793	681974,00	755531,16	część 16
1794	681986,52	755508,36	część 16
1795	681987,09	755507,28	część 16
1796	681987,48	755509,22	część 16
1797	681987,48	755533,04	część 16
1798	681987,48	755533,08	część 16
1799	681263,25	755958,34	część 17
1800	681278,74	755957,73	część 17
1801	681304,37	755970,55	część 17
1802	681327,79	755964,79	część 17
1803	681371,68	755950,40	część 17
1804	681413,62	755926,75	część 17
1805	681428,24	755926,79	część 17
1806	681443,07	755917,08	część 17
1807	681470,34	755885,13	część 17
1808	681483,98	755879,32	część 17
1809	681497,27	755869,19	część 17
1810	681509,29	755862,23	część 17
1811	681535,87	755859,07	część 17
1812	681545,99	755859,70	część 17
1813	681556,12	755856,54	część 17
1814	681573,77	755860,27	część 17
1815	681596,05	755837,62	część 17
1816	681610,06	755842,93	część 17
1817	681620,00	755838,38	część 17
1818	681621,04	755837,90	część 17
1819	681634,97	755831,52	część 17
1820	681693,27	755801,94	część 17
1821	681718,08	755862,53	część 17
1822	681745,58	755910,92	część 17
1823	681747,65	755916,90	część 17
1824	681750,65	755933,98	część 17
1825	681753,14	755948,17	część 17
1826	681753,29	755950,16	część 17

Lp.	X	Y	komentarz
1827	681750,00	755994,62	część 17
1828	681748,15	756001,82	część 17
1829	681740,95	756016,27	część 17
1830	681707,46	756062,31	część 17
1831	681680,92	756068,72	część 17
1832	681680,91	756068,72	część 17
1833	681663,54	756073,06	część 17
1834	681640,38	756074,51	część 17
1835	681582,92	756073,78	część 17
1836	681582,91	756073,78	część 17
1837	681582,89	756073,78	część 17
1838	681582,89	756073,78	część 17
1839	681582,88	756073,78	część 17
1840	681582,87	756073,78	część 17
1841	681582,85	756073,78	część 17
1842	681582,85	756073,78	część 17
1843	681582,84	756073,78	część 17
1844	681582,83	756073,78	część 17
1845	681582,81	756073,79	część 17
1846	681582,81	756073,79	część 17
1847	681582,81	756073,79	część 17
1848	681582,79	756073,79	część 17
1849	681582,77	756073,79	część 17
1850	681582,77	756073,79	część 17
1851	681582,77	756073,79	część 17
1852	681582,75	756073,79	część 17
1853	681582,74	756073,80	część 17
1854	681582,73	756073,80	część 17
1855	681582,73	756073,80	część 17
1856	681582,71	756073,80	część 17
1857	681582,70	756073,80	część 17
1858	681582,69	756073,80	część 17
1859	681582,69	756073,81	część 17
1860	681582,67	756073,81	część 17
1861	681582,66	756073,81	część 17
1862	681582,66	756073,81	część 17
1863	681582,65	756073,81	część 17
1864	681582,64	756073,82	część 17
1865	681582,62	756073,82	część 17
1866	681582,62	756073,82	część 17
1867	681582,61	756073,83	część 17
1868	681582,60	756073,83	część 17
1869	681582,58	756073,84	część 17
1870	681582,58	756073,84	część 17

Lp.	X	Y	komentarz
1871	681582,58	756073,84	część 17
1872	681582,56	756073,84	część 17
1873	681582,55	756073,85	część 17
1874	681527,52	756095,31	część 17
1875	681527,48	756095,32	część 17
1876	681527,44	756095,34	część 17
1877	681527,41	756095,36	część 17
1878	681497,63	756111,31	część 17
1879	681497,59	756111,33	część 17
1880	681497,56	756111,35	część 17
1881	681464,06	756133,14	część 17
1882	681464,02	756133,16	część 17
1883	681463,99	756133,18	część 17
1884	681441,66	756150,18	część 17
1885	681441,62	756150,22	część 17
1886	681426,71	756162,83	część 17
1887	681426,68	756162,85	część 17
1888	681426,66	756162,88	część 17
1889	681426,63	756162,91	część 17
1890	681426,60	756162,94	część 17
1891	681426,58	756162,97	część 17
1892	681426,55	756163,00	część 17
1893	681426,53	756163,04	część 17
1894	681417,27	756176,91	część 17
1895	681395,77	756205,68	część 17
1896	681382,92	756222,82	część 17
1897	681370,44	756234,30	część 17
1898	681359,55	756242,55	część 17
1899	681359,52	756242,58	część 17
1900	681359,49	756242,60	część 17
1901	681341,28	756258,81	część 17
1902	681341,24	756258,85	część 17
1903	681341,21	756258,88	część 17
1904	681319,69	756282,05	część 17
1905	681319,66	756282,08	część 17
1906	681319,63	756282,12	część 17
1907	681310,69	756293,70	część 17
1908	681310,67	756293,73	część 17
1909	681301,57	756306,54	część 17
1910	681265,81	756356,84	część 17
1911	681265,80	756356,85	część 17
1912	681240,97	756392,26	część 17
1913	681240,95	756392,29	część 17
1914	681219,10	756426,71	część 17

Lp.	X	Y	komentarz
1915	681219,08	756426,74	część 17
1916	681201,22	756456,81	część 17
1917	681186,94	756476,58	część 17
1918	681186,92	756476,61	część 17
1919	681186,90	756476,64	część 17
1920	681186,88	756476,68	część 17
1921	681175,76	756496,19	część 17
1922	681164,98	756513,97	część 17
1923	681149,98	756530,05	część 17
1924	681134,94	756538,63	część 17
1925	681134,94	756538,64	część 17
1926	681134,93	756538,64	część 17
1927	681134,92	756538,65	część 17
1928	681134,91	756538,65	część 17
1929	681134,90	756538,66	część 17
1930	681134,90	756538,66	część 17
1931	681134,89	756538,67	część 17
1932	681134,88	756538,67	część 17
1933	681134,87	756538,68	część 17
1934	681134,86	756538,68	część 17
1935	681134,86	756538,69	część 17
1936	681134,85	756538,70	część 17
1937	681134,84	756538,70	część 17
1938	681134,83	756538,71	część 17
1939	681134,82	756538,71	część 17
1940	681134,81	756538,72	część 17
1941	681134,81	756538,73	część 17
1942	681134,80	756538,73	część 17
1943	681134,79	756538,74	część 17
1944	681134,78	756538,75	część 17
1945	681134,78	756538,75	część 17
1946	681134,77	756538,76	część 17
1947	681134,76	756538,76	część 17
1948	681134,76	756538,77	część 17
1949	681134,75	756538,78	część 17
1950	681134,74	756538,78	część 17
1951	681134,74	756538,79	część 17
1952	681134,73	756538,80	część 17
1953	681134,72	756538,81	część 17
1954	681134,72	756538,81	część 17
1955	681134,71	756538,82	część 17
1956	681134,70	756538,83	część 17
1957	681134,70	756538,83	część 17
1958	681134,69	756538,84	część 17

Lp.	X	Y	komentarz
1959	681134,68	756538,85	część 17
1960	681134,67	756538,86	część 17
1961	681134,67	756538,86	część 17
1962	681134,66	756538,87	część 17
1963	681134,66	756538,88	część 17
1964	681134,65	756538,89	część 17
1965	681134,65	756538,89	część 17
1966	681134,64	756538,90	część 17
1967	681134,63	756538,91	część 17
1968	681134,63	756538,92	część 17
1969	681134,62	756538,93	część 17
1970	681134,62	756538,93	część 17
1971	681134,61	756538,94	część 17
1972	681134,60	756538,95	część 17
1973	681134,60	756538,96	część 17
1974	681134,60	756538,97	część 17
1975	681101,16	756591,82	część 17
1976	681092,78	756583,32	część 17
1977	680973,56	756462,29	część 17
1978	680963,14	756451,71	część 17
1979	680953,54	756462,84	część 17
1980	680939,30	756452,77	część 17
1981	680937,49	756451,49	część 17
1982	680950,51	756436,50	część 17
1983	680955,51	756429,29	część 17
1984	680962,12	756417,09	część 17
1985	680963,60	756414,36	część 17
1986	680977,06	756397,23	część 17
1987	680970,06	756383,68	część 17
1988	680983,32	756377,01	część 17
1989	680994,50	756387,27	część 17
1990	681005,47	756373,95	część 17
1991	681028,89	756342,82	część 17
1992	681043,46	756304,95	część 17
1993	681051,11	756292,89	część 17
1994	681064,83	756285,66	część 17
1995	681065,81	756238,35	część 17
1996	681050,99	756226,36	część 17
1997	681034,25	756210,28	część 17
1998	681022,97	756189,10	część 17
1999	681017,33	756141,28	część 17
2000	681037,56	756114,84	część 17
2001	681036,66	756102,86	część 17
2002	681066,03	756079,30	część 17

Lp.	X	Y	komentarz
2003	681150,21	756011,78	część 17
2004	681179,95	755987,93	część 17
2005	681224,84	755952,21	część 17
2006	681245,07	755959,28	część 17
2007	681263,25	755958,34	część 17
2008	681170,39	756537,54	część 18
2009	681135,19	756566,71	część 18
2010	681104,02	756594,73	część 18
2011	681102,60	756593,29	część 18
2012	681136,15	756540,25	część 18
2013	681151,11	756531,71	część 18
2014	681151,14	756531,69	część 18
2015	681151,17	756531,67	część 18
2016	681151,20	756531,65	część 18
2017	681151,23	756531,62	część 18
2018	681151,26	756531,60	część 18
2019	681151,29	756531,58	część 18
2020	681151,32	756531,55	część 18
2021	681151,34	756531,52	część 18
2022	681166,51	756515,26	część 18
2023	681166,54	756515,23	część 18
2024	681166,57	756515,20	część 18
2025	681166,59	756515,17	część 18
2026	681166,61	756515,13	część 18
2027	681166,64	756515,10	część 18
2028	681177,48	756497,22	część 18
2029	681177,49	756497,20	część 18
2030	681188,59	756477,71	część 18
2031	681202,87	756457,95	część 18
2032	681202,90	756457,91	część 18
2033	681202,92	756457,87	część 18
2034	681220,79	756427,77	część 18
2035	681242,62	756393,39	część 18
2036	681267,44	756358,00	część 18
2037	681303,20	756307,70	część 18
2038	681312,28	756294,91	część 18
2039	681321,18	756283,38	część 18
2040	681342,64	756260,28	część 18
2041	681360,79	756244,12	część 18
2042	681371,68	756235,87	część 18
2043	681371,72	756235,84	część 18
2044	681371,76	756235,81	część 18
2045	681384,34	756224,23	część 18
2046	681384,36	756224,20	część 18

Lp.	X	Y	komentarz
2047	681384,39	756224,17	część 18
2048	681384,41	756224,15	część 18
2049	681384,44	756224,12	część 18
2050	681384,46	756224,09	część 18
2051	681397,37	756206,88	część 18
2052	681397,37	756206,88	część 18
2053	681418,89	756178,09	część 18
2054	681418,92	756178,05	część 18
2055	681428,11	756164,26	część 18
2056	681442,90	756151,76	część 18
2057	681465,18	756134,80	część 18
2058	681498,61	756113,05	część 18
2059	681528,30	756097,15	część 18
2060	681583,09	756075,78	część 18
2061	681640,39	756076,51	część 18
2062	681640,43	756076,51	część 18
2063	681640,46	756076,51	część 18
2064	681663,75	756075,05	część 18
2065	681663,79	756075,05	część 18
2066	681663,83	756075,04	część 18
2067	681663,86	756075,04	część 18
2068	681663,90	756075,03	część 18
2069	681663,93	756075,02	część 18
2070	681681,39	756070,66	część 18
2071	681705,65	756064,81	część 18
2072	681699,87	756072,75	część 18
2073	681688,59	756088,25	część 18
2074	681667,83	756122,56	część 18
2075	681660,05	756140,28	część 18
2076	681662,13	756157,32	część 18
2077	681707,35	756202,33	część 18
2078	681602,65	756281,24	część 18
2079	681589,54	756291,62	część 18
2080	681525,59	756342,30	część 18
2081	681499,21	756398,91	część 18
2082	681473,96	756409,14	część 18
2083	681460,45	756393,44	część 18
2084	681441,03	756380,56	część 18
2085	681374,53	756397,77	część 18
2086	681331,60	756374,90	część 18
2087	681274,13	756439,49	część 18
2088	681268,66	756440,83	część 18
2089	681249,65	756445,49	część 18
2090	681236,21	756471,20	część 18

Lp.	X	Y	komentarz
2091	681210,75	756491,96	część 18
2092	681197,73	756524,43	część 18
2093	681170,39	756537,54	część 18
2094	680769,06	756662,11	część 19
2095	680821,65	756604,48	część 19
2096	680855,84	756580,37	część 19
2097	680885,26	756577,89	część 19
2098	680858,25	756599,40	część 19
2099	680812,33	756635,70	część 19
2100	680791,29	756674,50	część 19
2101	680779,08	756718,83	część 19
2102	680806,46	756771,61	część 19
2103	680798,84	756821,84	część 19
2104	680792,90	756859,77	część 19
2105	680774,18	756884,48	część 19
2106	680724,55	756899,42	część 19
2107	680697,43	756922,62	część 19
2108	680689,07	756940,80	część 19
2109	680680,72	756958,97	część 19
2110	680678,16	757003,29	część 19
2111	680670,47	757020,96	część 19
2112	680664,20	757035,36	część 19
2113	680587,70	757105,89	część 19
2114	680580,06	757125,23	część 19
2115	680585,79	757165,87	część 19
2116	680576,45	757184,52	część 19
2117	680550,04	757201,82	część 19
2118	680458,29	757237,12	część 19
2119	680411,11	757268,80	część 19
2120	680391,68	757293,30	część 19
2121	680346,45	757328,47	część 19
2122	680319,90	757339,44	część 19
2123	680258,10	757318,23	część 19
2124	680217,08	757321,17	część 19
2125	680122,78	757354,58	część 19
2126	680072,97	757384,51	część 19
2127	680013,79	757416,24	część 19
2128	679984,95	757450,23	część 19
2129	679950,82	757487,19	część 19
2130	679920,00	757503,83	część 19
2131	679909,49	757543,41	część 19
2132	679895,65	757565,58	część 19
2133	679832,57	757576,37	część 19
2134	679811,50	757577,19	część 19

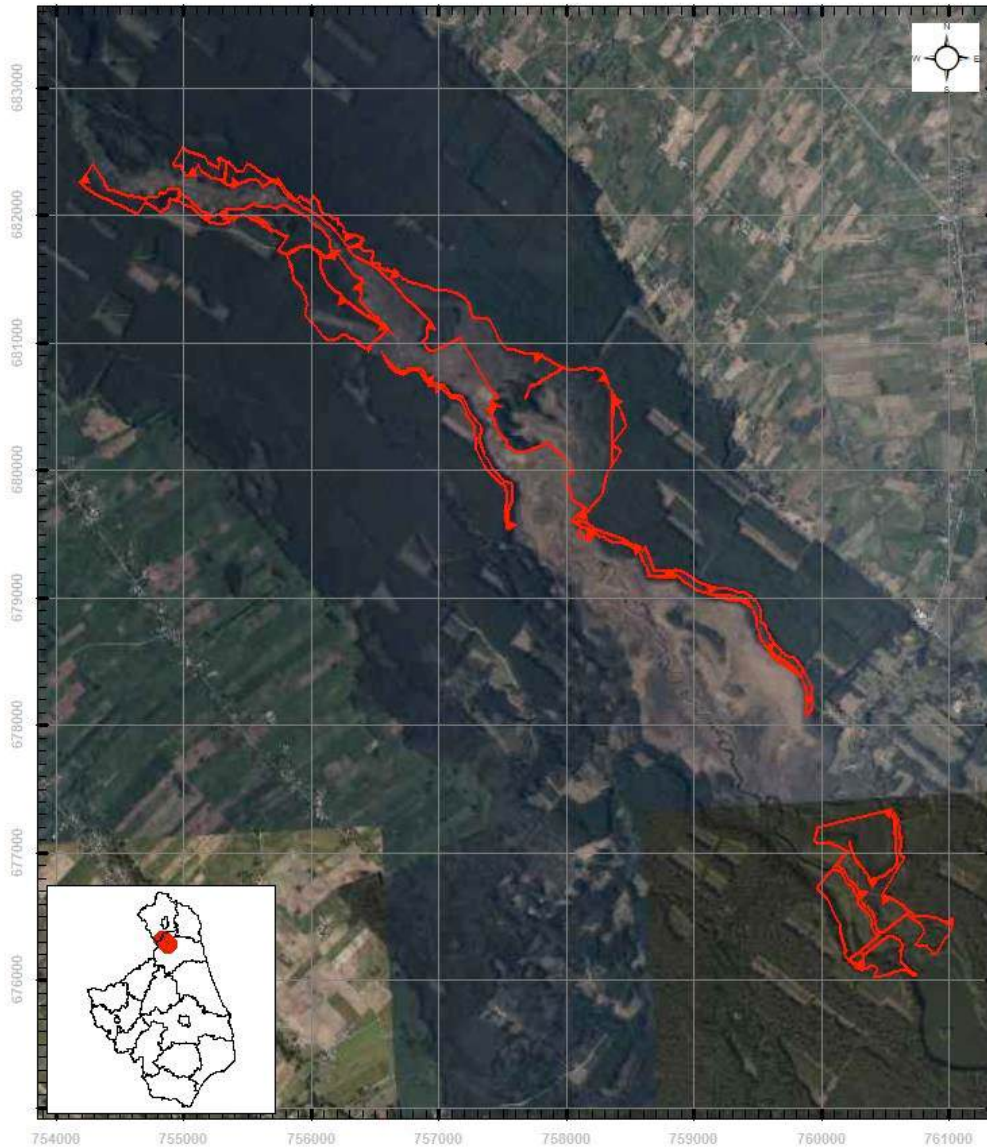
Lp.	X	Y	komentarz
2135	679798,51	757577,70	część 19
2136	679779,53	757578,44	część 19
2137	679695,28	757552,75	część 19
2138	679603,75	757548,74	część 19
2139	679601,75	757548,65	część 19
2140	679580,27	757549,43	część 19
2141	679570,36	757549,79	część 19
2142	679551,81	757536,84	część 19
2143	679597,24	757531,73	część 19
2144	679683,76	757519,46	część 19
2145	679762,62	757533,93	część 19
2146	679809,92	757533,87	część 19
2147	679845,02	757531,32	część 19
2148	679860,72	757530,01	część 19
2149	679874,46	757519,54	część 19
2150	679890,15	757501,23	część 19
2151	679898,65	757484,88	część 19
2152	679919,58	757460,03	część 19
2153	679947,70	757431,25	część 19
2154	679980,41	757401,82	część 19
2155	680005,91	757379,59	część 19
2156	680017,42	757371,14	część 19
2157	680025,53	757365,20	część 19
2158	680050,38	757350,81	część 19
2159	680134,41	757306,57	część 19
2160	680168,15	757286,22	część 19
2161	680179,46	757294,30	część 19
2162	680269,72	757284,07	część 19
2163	680363,03	757273,49	część 19
2164	680407,38	757243,13	część 19
2165	680424,10	757225,55	część 19
2166	680445,08	757220,64	część 19
2167	680538,87	757176,40	część 19
2168	680554,36	757163,36	część 19
2169	680560,71	757146,84	część 19
2170	680563,15	757109,53	część 19
2171	680588,12	757078,94	część 19
2172	680639,67	757026,48	część 19
2173	680654,89	757016,61	część 19
2174	680661,34	756993,65	część 19
2175	680658,93	756950,91	część 19
2176	680657,70	756928,85	część 19
2177	680664,53	756924,17	część 19
2178	680673,74	756930,41	część 19

Lp.	X	Y	komentarz
2179	680698,72	756904,04	część 19
2180	680754,60	756865,91	część 19
2181	680756,48	756863,56	część 19
2182	680779,36	756835,01	część 19

Lp.	X	Y	komentarz
2183	680779,80	756778,69	część 19
2184	680754,60	756724,35	część 19
2185	680769,06	756662,11	część 19

**Załącznik nr 2 do Zarządzenia
Regionalnego Dyrektora
Ochrony Środowiska w Białymstoku
z dnia 4 grudnia 2024 r.**

**POŁOŻENIE I PRZEBIEG GRANICY REZERWATU PRZYRODY „DOLINA
ROSPUDY IM. PROF. ALEKSANDRA SOKOŁOWSKIEGO”**



Objaśnienia



granica rezerwatu przyrody

Skala

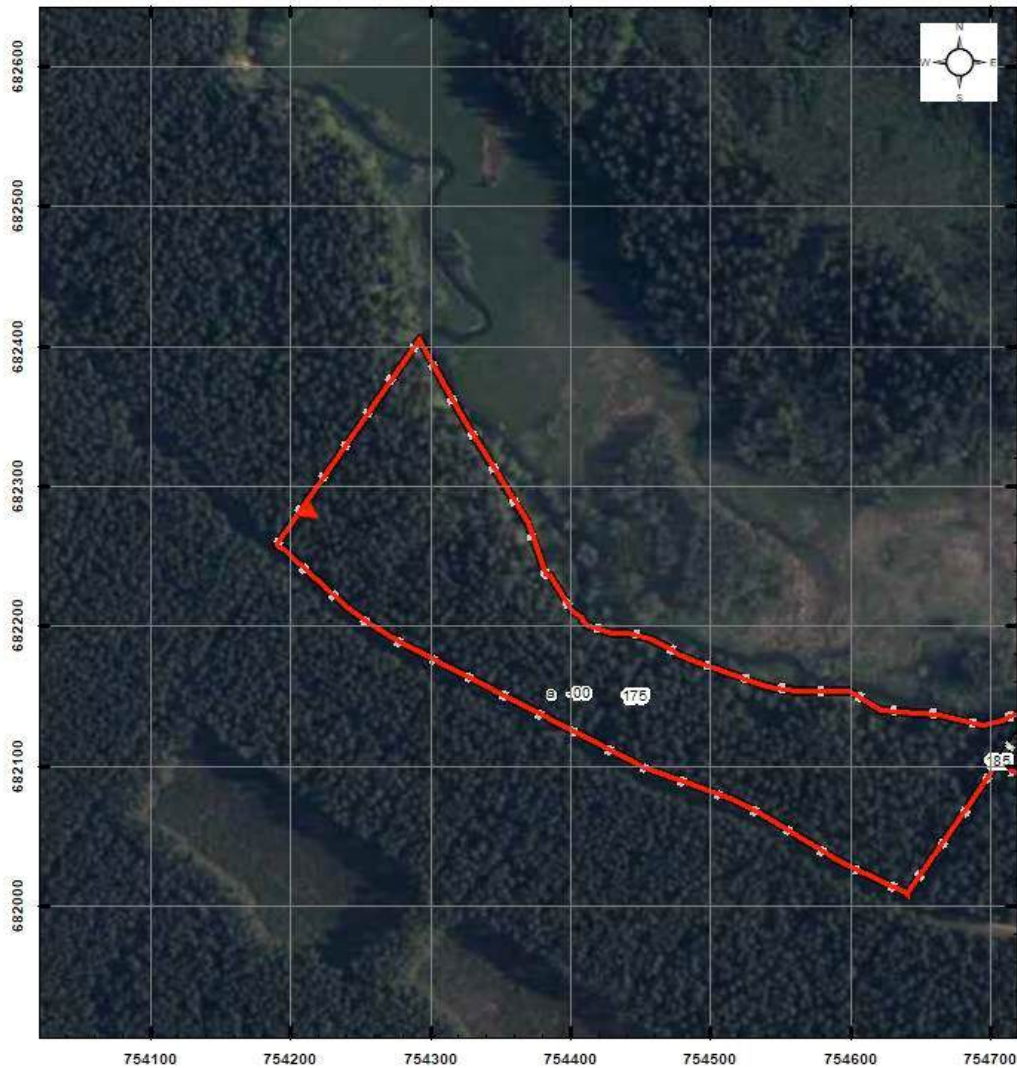
0 207,5 575 1150 m

Układ współrzędnych PL - 1992






Ortofotomapa:
Główny Urząd Geodezji i Kartografii - usługa przeglądania (16 IX 2024 r.)
Granice powiatów:
Główny Urząd Geodezji i Kartografii - usługa pobierania (16 IX 2024 r.)

Położenie i przebieg granicy rezerwatu przyrody „Dolina Rospudy im. prof. Aleksandra Sokołowskiego” (Arkusz 1/22)



Objaśnienia

-  granica rezerwatu przyrody
-  granice oddziałów leśnych
-  granice wydziałów leśnych

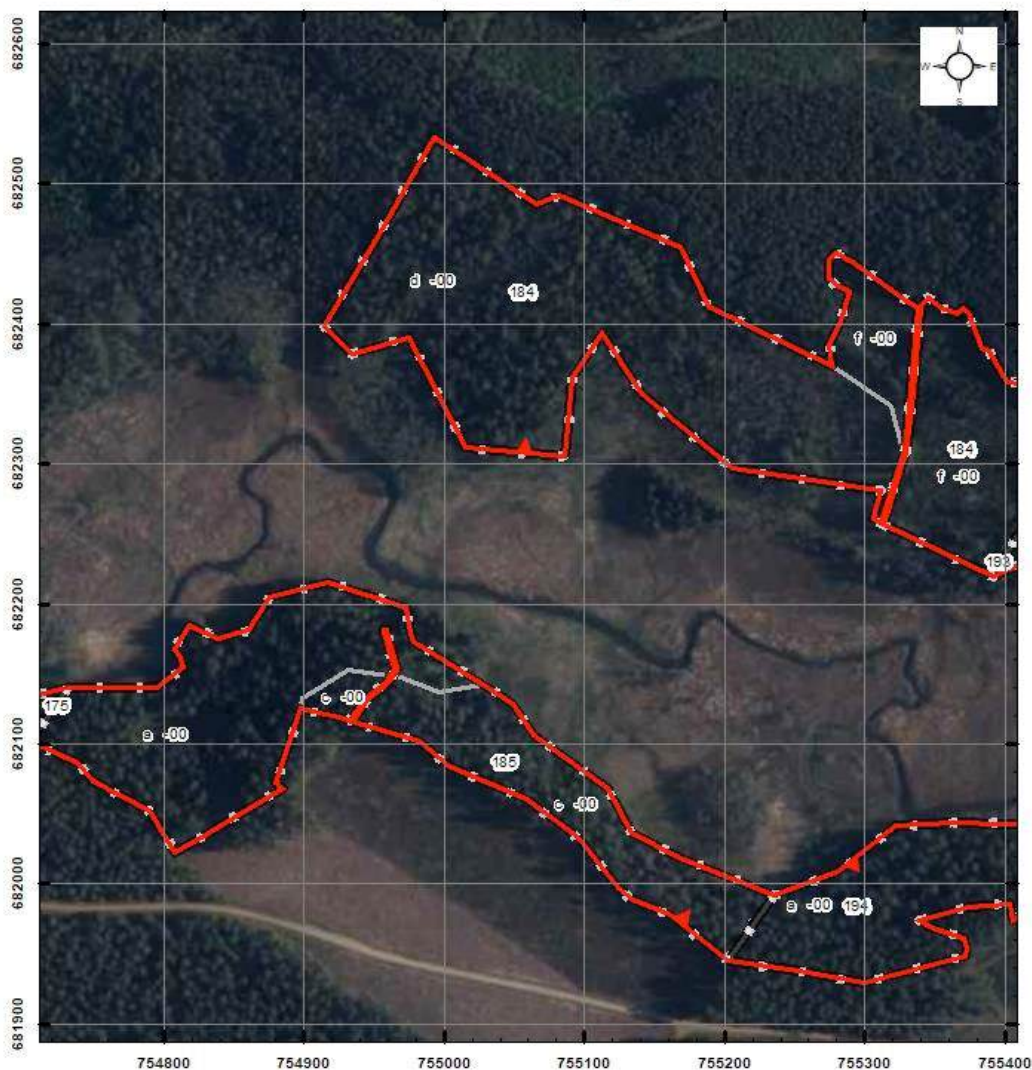
Skala
0 30 60 120 m

Układ współrzędnych PL - 1992




Ortofotomapa:
Główny Urząd Geodezji i Kartografii - usługa przeglądalna (16 IX 2024 r.)
Leśna Mapa Numeryczna - pozyskana z RDLP Białystok - stan aktualny na 10 VI 2024 r.
projekt Planu Urządzania Lasu dla Nadleśnictwa Szczebra na lata 2024 - 2033




Położenie i przebieg granicy rezerwatu przyrody „Dolina Rospudy im. prof. Aleksandra Sokołowskiego” (Arkusz 2/22)

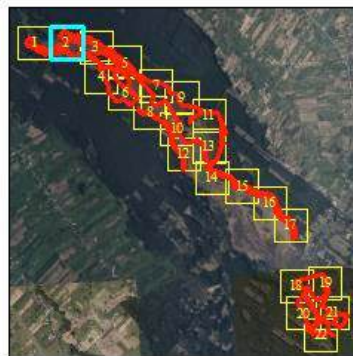


Objaśnienia

-  granica rezerwatu przyrody
-  granice oddziałów leśnych
-  granice wydziałów leśnych

Skala
0 30 60 120 m

Układ współrzędnych PL - 1992




Ortofotomapa:
Główny Urząd Geodezji i Kartografii - ustługa przeglądnienia (16 IX 2024 r.)
Leśna Mapa Numeryczna - pozyskana z RDLP Białystok - stan aktualny na 10 VI 2024 r.
projekt Planu Urządzania Lasu dla Nadleśnictwa Szczebra na lata 2024 - 2033

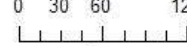


Położenie i przebieg granicy rezerwatu przyrody „Dolina Rospudy im. prof. Aleksandra Sokolowskiego” (Arkusz 3/22)

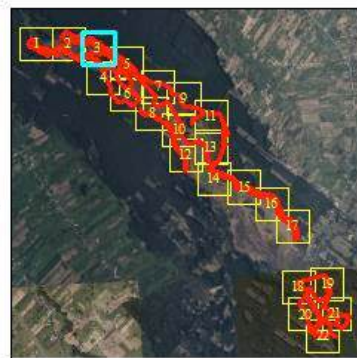


Objaśnienia

-  granica rezerwatu przyrody
-  granice oddziałów leśnych
-  granice wydziałów leśnych

Skala
 0 30 60 120 m

 Układ współrzędnych PL - 1992




Ortofotomapa:
 Główny Urząd Geodezji i Kartografii - usługa przeglądarki (16 IX 2024 r.)
 Leśna Mapa Numeryczna - pozyskana z RDLP Białystok - stan aktualny na 10 VI 2024 r.
 projekt Planu Urządzania Lasu dla Nadleśnictwa Szczebra na lata 2024 - 2033

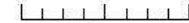


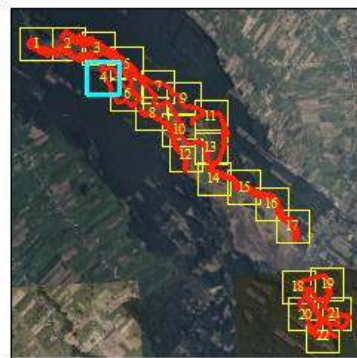
Położenie i przebieg granicy rezerwatu przyrody „Dolina Rospudy im. prof. Aleksandra Sokolowskiego” (Arkusz 4/22)



Objaśnienia

-  granica rezerwatu przyrody
-  granice oddziałów leśnych
-  granice wydziałów leśnych

Skala
 0 30 60 120 m

 Układ współrzędnych PL - 1992






Ortofotomapa:
 Główny Urząd Geodezji i Kartografii - usługa przeglądu (16 IX 2024 r.)
 Leśna Mapa Numeryczna - pozyskana z RDLP Białystok - stan aktualny na 10 VI 2024 r.
 projekt Planu Urządzenia Lasu dla Nadleśnictwa Szczebra na lata 2024 - 2033

Położenie i przebieg granicy rezerwatu przyrody „Dolina Rospudy im. prof. Aleksandra Sokolowskiego” (Arkusz 5/22)

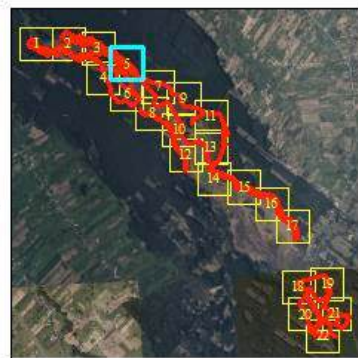


Objaśnienia

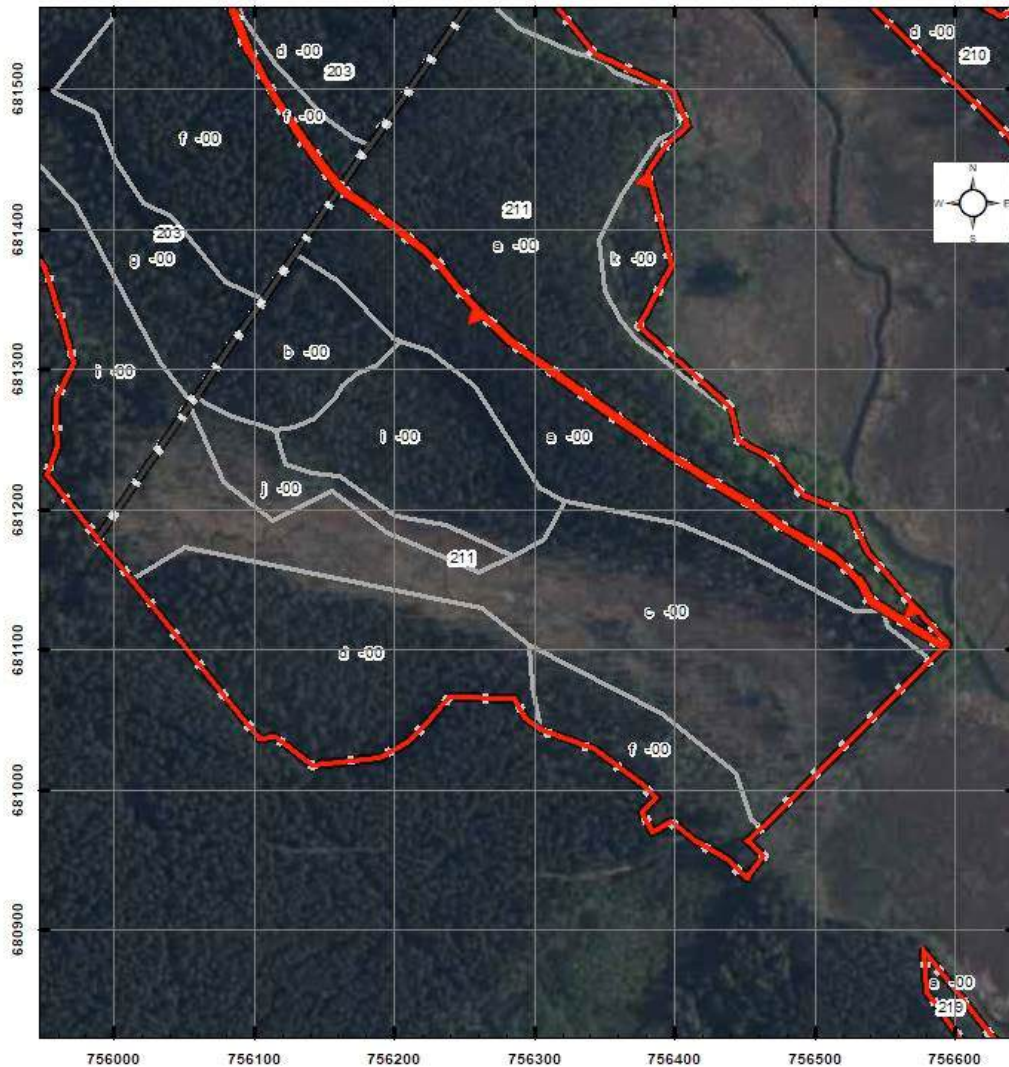
-  granica rezerwatu przyrody
-  granice oddziałów leśnych
-  granice wydziałów leśnych

Skala
0 30 60 120 m
Układ współrzędnych PL - 1992




Ortofotomapa:
Główny Urząd Geodezji i Kartografii - usługa przeglądalna (16 IX 2024 r.)
Leś na Mapie Numerycznej - pozyskana z RDLP Białystok - stan aktualny na 10 VI 2024 r.
projekt Planu Urządzenia Lasu dla Nadleśnictwa Szczebra na lata 2024 - 2033



Położenie i przebieg granicy rezerwatu przyrody „Dolina Rospudy im. prof. Aleksandra Sokolowskiego” (Arkusz 6/22)

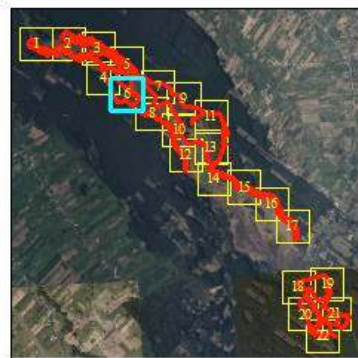


Objaśnienia

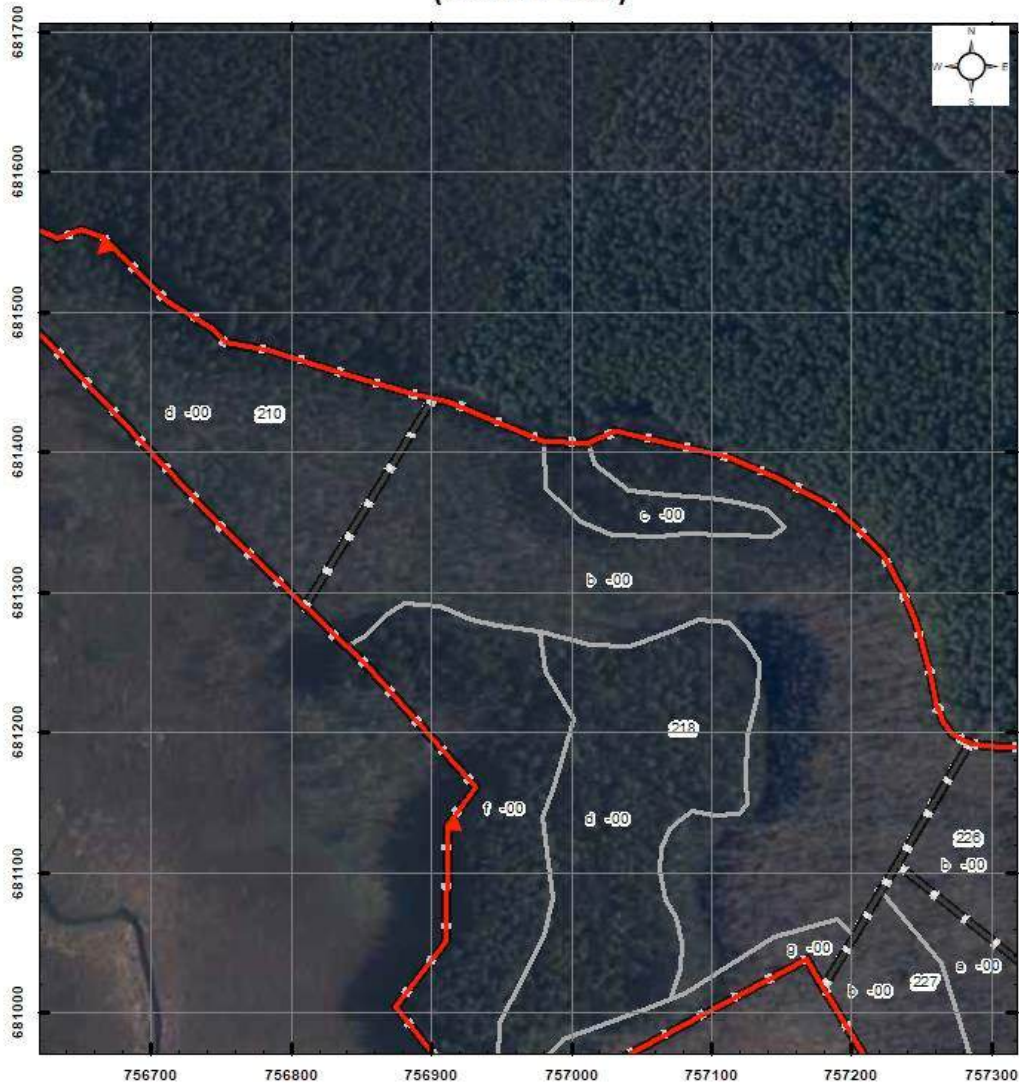
-  granica rezerwatu przyrody
-  granice oddziałów leśnych
-  granice wydziałów leśnych

Skala
0 30 60 120 m
Układ współrzędnych PL - 1992




Ortofotomapa:
Główny Urząd Geodezji i Kartografii - usługa przeglądanego (16 IX 2024 r.)
Leśna Mapa Numeryczna - pozyskana z RDLP Białystok - stan aktualny na 10 VI 2024 r.
projekt Planu Urządzania Lasu dla Nadleśnictwa Szczebra na lata 2024 - 2033



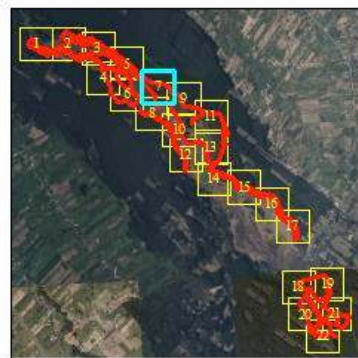
Położenie i przebieg granicy rezerwatu przyrody „Dolina Rospudy im. prof. Aleksandra Sokolowskiego” (Arkusz 7/22)



Objaśnienia

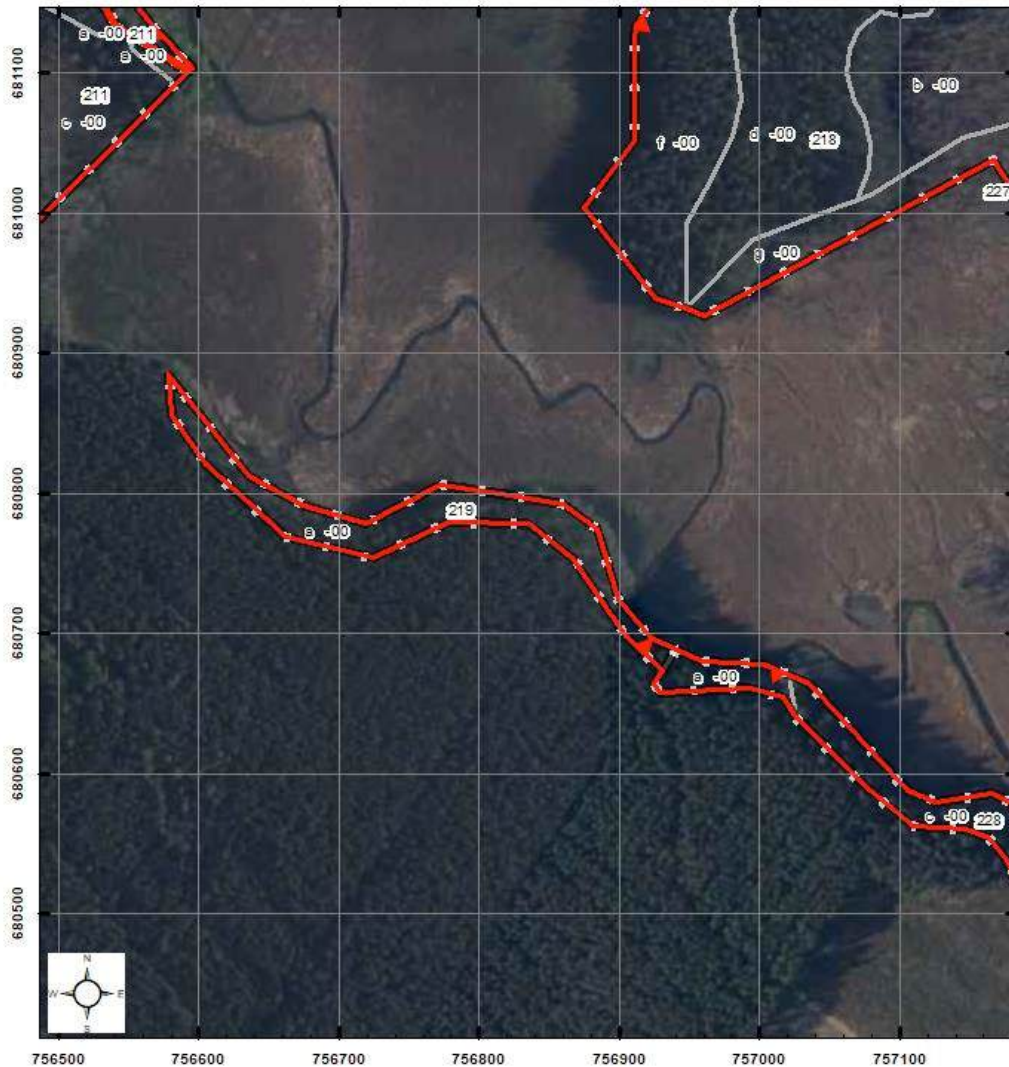
-  granica rezerwatu przyrody
-  granice oddziałów leśnych
-  granice wydziałów leśnych

Skala
0 30 60 120 m
Układ współrzędnych PL - 1992






Ortofotomapa:
Główny Urząd Geodezji i Kartografii - usługa przeglądu (16 IX 2024 r.)
Leśna Mapa Numeryczna - pozyskana z RDLP Białystok - stan aktualny na 10 VI 2024 r.
projekt Planu Urządzenia Lasu dla Nadleśnictwa Szczecza na lata 2024 - 2033

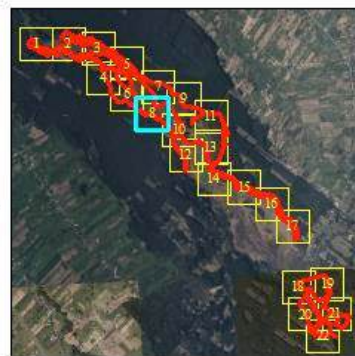
Położenie i przebieg granicy rezerwatu przyrody „Dolina Rospudy im. prof. Aleksandra Sokolowskiego” (Arkusz 8/22)



Objaśnienia

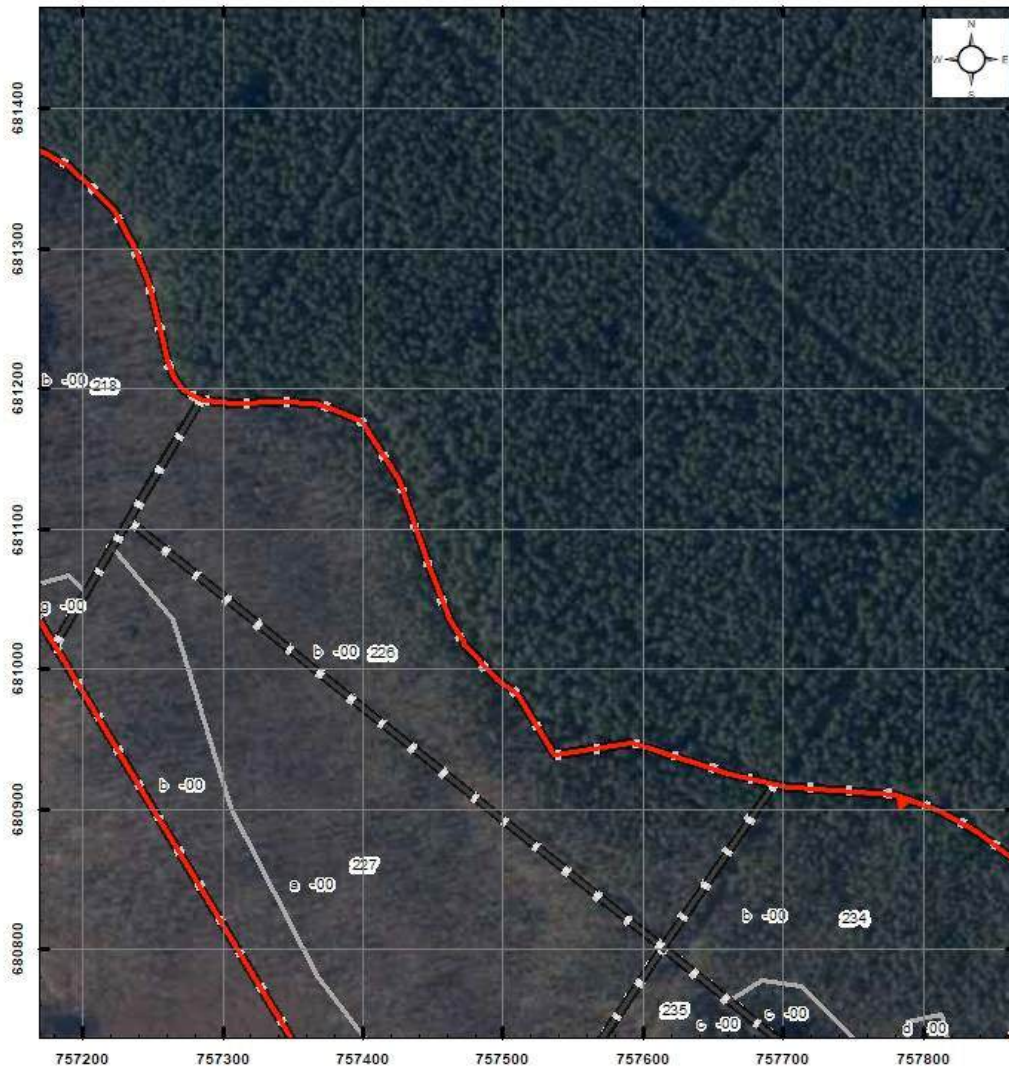
-  granica rezerwatu przyrody
-  granice oddziałów leśnych
-  granice wydziałów leśnych

Skala
0 30 60 120 m
Układ współrzędnych PL - 1992






Ortofotomapa:
Główny Urząd Geodezji i Kartografii - usługa przeglądarki (16 IX 2024 r.)
Leś na Mapie Numerycznej - pozyskana z RDLP Białystok - stan aktualny na 10 VI 2024 r.
projekt Planu Urządzenia Lasu dla Nadleśnictwa Szczecznica na lata 2024 - 2033

Położenie i przebieg granicy rezerwatu przyrody „Dolina Rospudy im. prof. Aleksandra Sokolowskiego” (Arkusz 9/22)



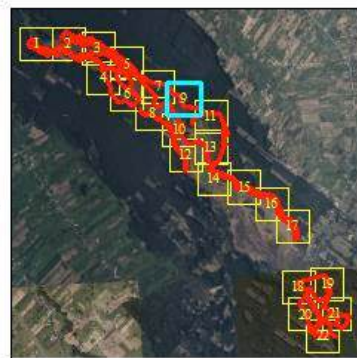
Objaśnienia

-  granica rezerwatu przyrody
-  granice oddziałów leśnych
-  granice wydziałów leśnych

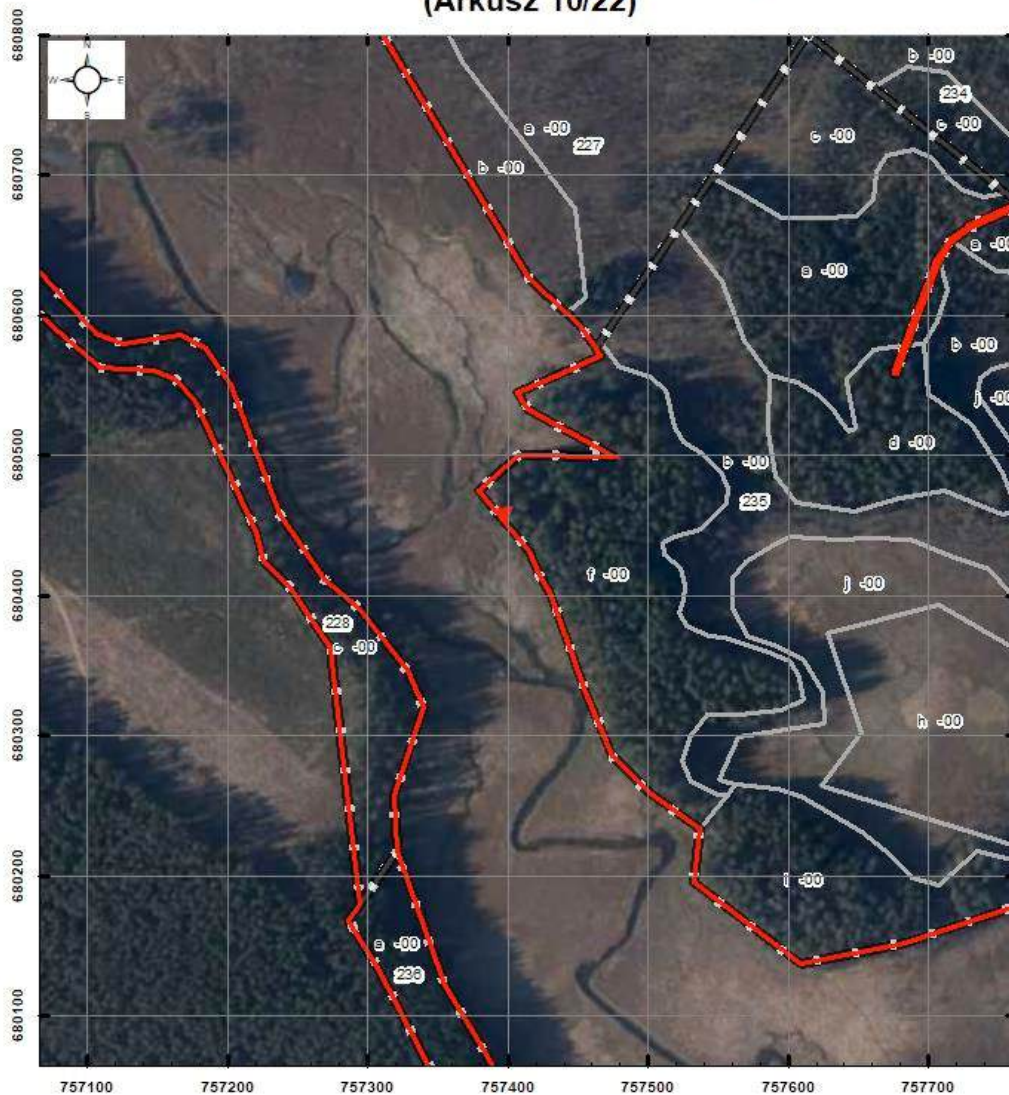
Skala
 0 30 60 120 m

 Układ współrzędnych PL - 1992




Ortofotomapa:
 Główny Urząd Geodezji i Kartografii - usługa przeglądarki (16 IX 2024 r.)
 Leśna Mapa Numeryczna - pozyskana z RDLP Białystok - stan aktualny na 10 VI 2024 r.
 projekt Planu Urządzenia Lasu dla Nadleśnictwa Szczebra na lata 2024 - 2033



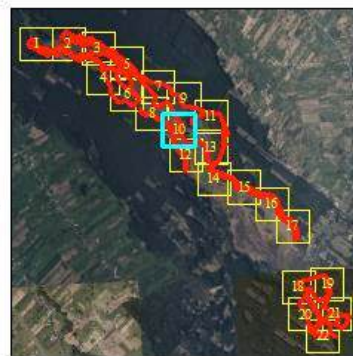
Położenie i przebieg granicy rezerwatu przyrody „Dolina Rospudy im. prof. Aleksandra Sokolowskiego” (Arkusz 10/22)



Objaśnienia

-  granica rezerwatu przyrody
-  granice oddziałów leśnych
-  granice wydziałów leśnych

Skala
0 30 60 120 m
Układ współrzędnych PL - 1992






Ortofotomapa:
Główny Urząd Geodezji i Kartografii - usługa przeglądarki (16 IX 2024 r.)
Leśna Mapa Numeryczna - pozyskana z RDLP Białystok - stan aktualny na 10 VI 2024 r.
projekt Planu Urządzania Lasu dla Nadleśnictwa Szczecznica na lata 2024 - 2033

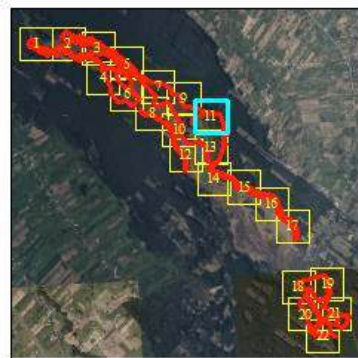
Położenie i przebieg granicy rezerwatu przyrody „Dolina Rospudy im. prof. Aleksandra Sokolowskiego” (Arkusz 11/22)



Objaśnienia

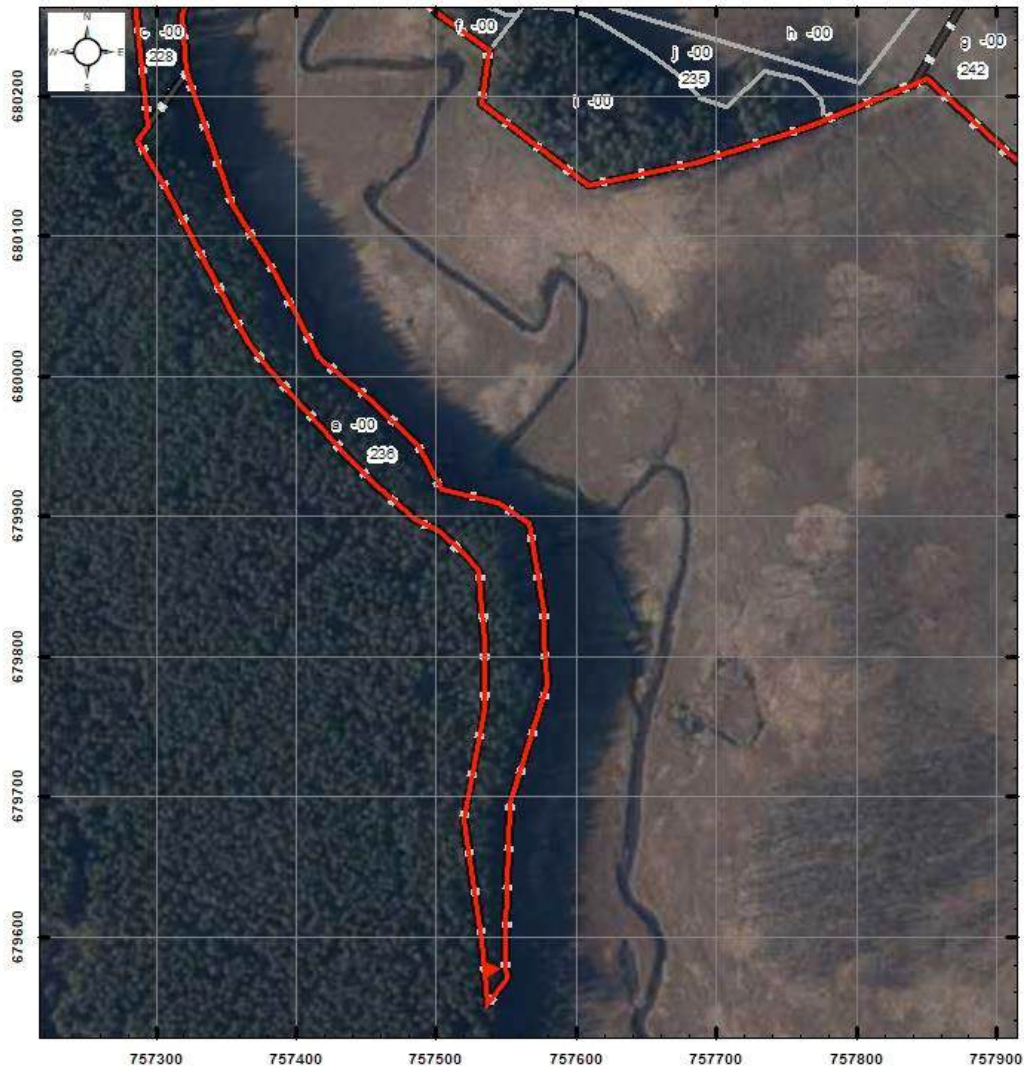
-  granica rezerwatu przyrody
-  granice oddziałów leśnych
-  granice wydziałów leśnych

Skala
0 30 60 120 m
Układ współrzędnych PL - 1992






Ortofotomapa:
Główny Urząd Geodezji i Kartografii - usługa przeglądanego (16 IX 2024 r.)
Leśna Mapa Numeryczna - pozyskana z RDLP Białystok - stan aktualny na 10 VI 2024 r.
projekt Planu Urządzenia Lasu dla Nadleśnictwa Szczecza na lata 2024 - 2033

Położenie i przebieg granicy rezerwatu przyrody „Dolina Rospudy im. prof. Aleksandra Sokolowskiego” (Arkusz 12/22)



Objaśnienia

-  granica rezerwatu przyrody
-  granice oddziałów leśnych
-  granice wydziałów leśnych

Skala
0 30 60 120 m
Układ współrzędnych PL - 1992






Ortofotomapa:
Główny Urząd Geodezji i Kartografii - usługa przeglądarki (16 IX 2024 r.)
Leś na Mapie Numerycznej - pozyskana z RDLP Białystok - stan aktualny na 10 VI 2024 r.
projekt Planu Urządzenia Lasu dla Nadleśnictwa Szczebra na lata 2024 - 2033

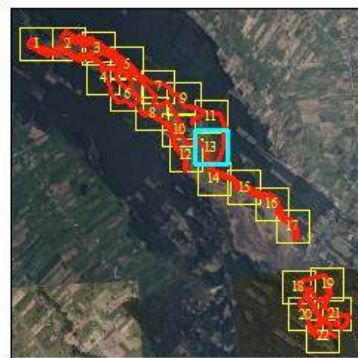
Położenie i przebieg granicy rezerwatu przyrody „Dolina Rospudy im. prof. Aleksandra Sokolowskiego” (Arkusz 13/22)



Objaśnienia

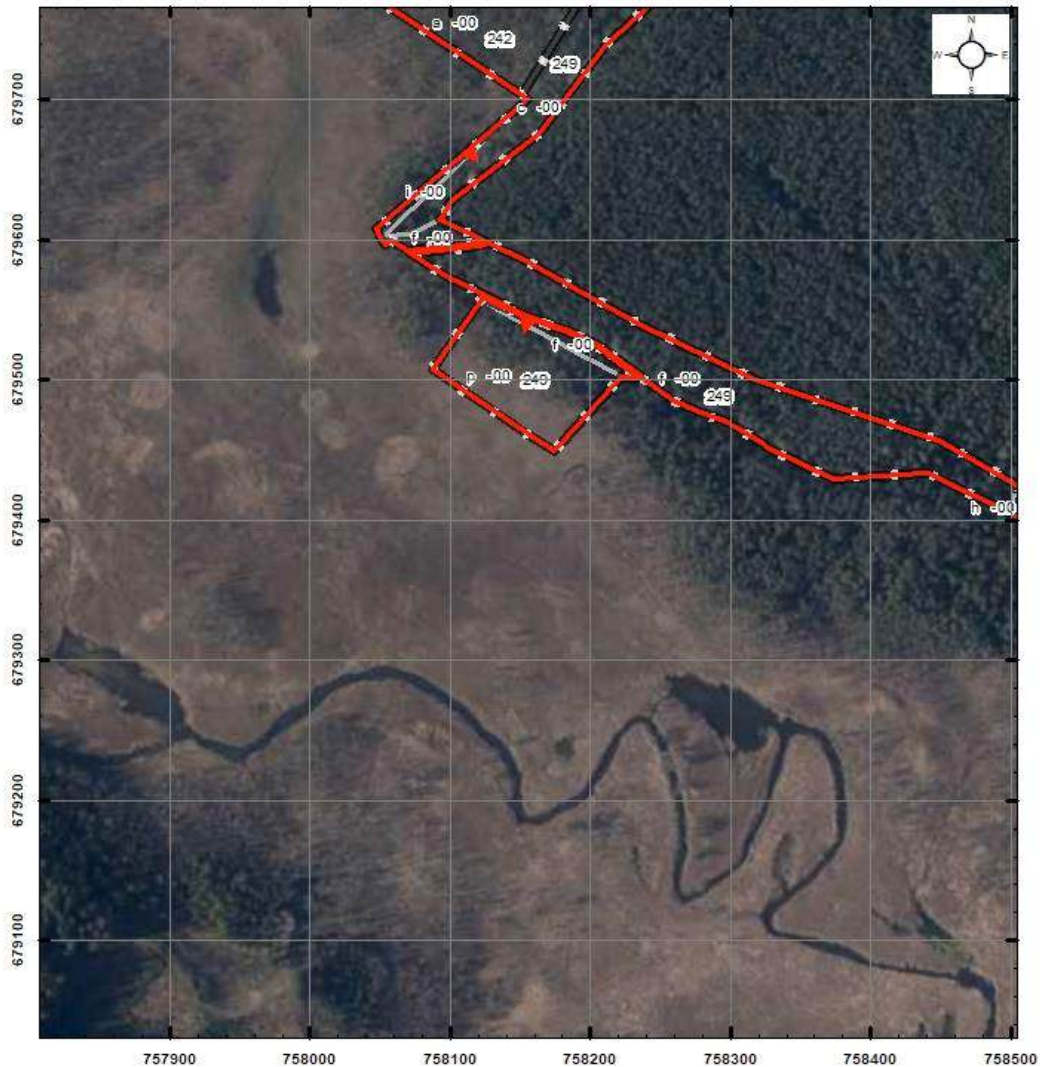
-  granica rezerwatu przyrody
-  granice oddziałów leśnych
-  granice wydziałów leśnych

Skala
0 30 60 120 m
Układ współrzędnych PL - 1992






Ortofotomapa:
Główny Urząd Geodezji i Kartografii - usługa przeglądanego (16 IX 2024 r.)
Leśna Mapa Numeryczna - pozyskana z RDLP Białystok - stan aktualny na 10 VI 2024 r.
projekt Planu Urządzania Lasu dla Nadleśnictwa Szczecznica na lata 2024 - 2033

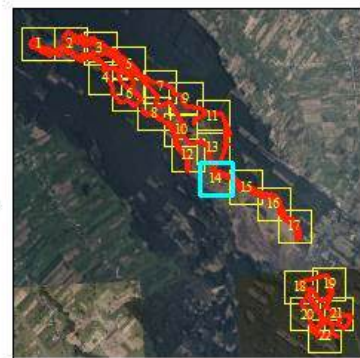
Położenie i przebieg granicy rezerwatu przyrody „Dolina Rospudy im. prof. Aleksandra Sokolowskiego” (Arkusz 14/22)



Objaśnienia

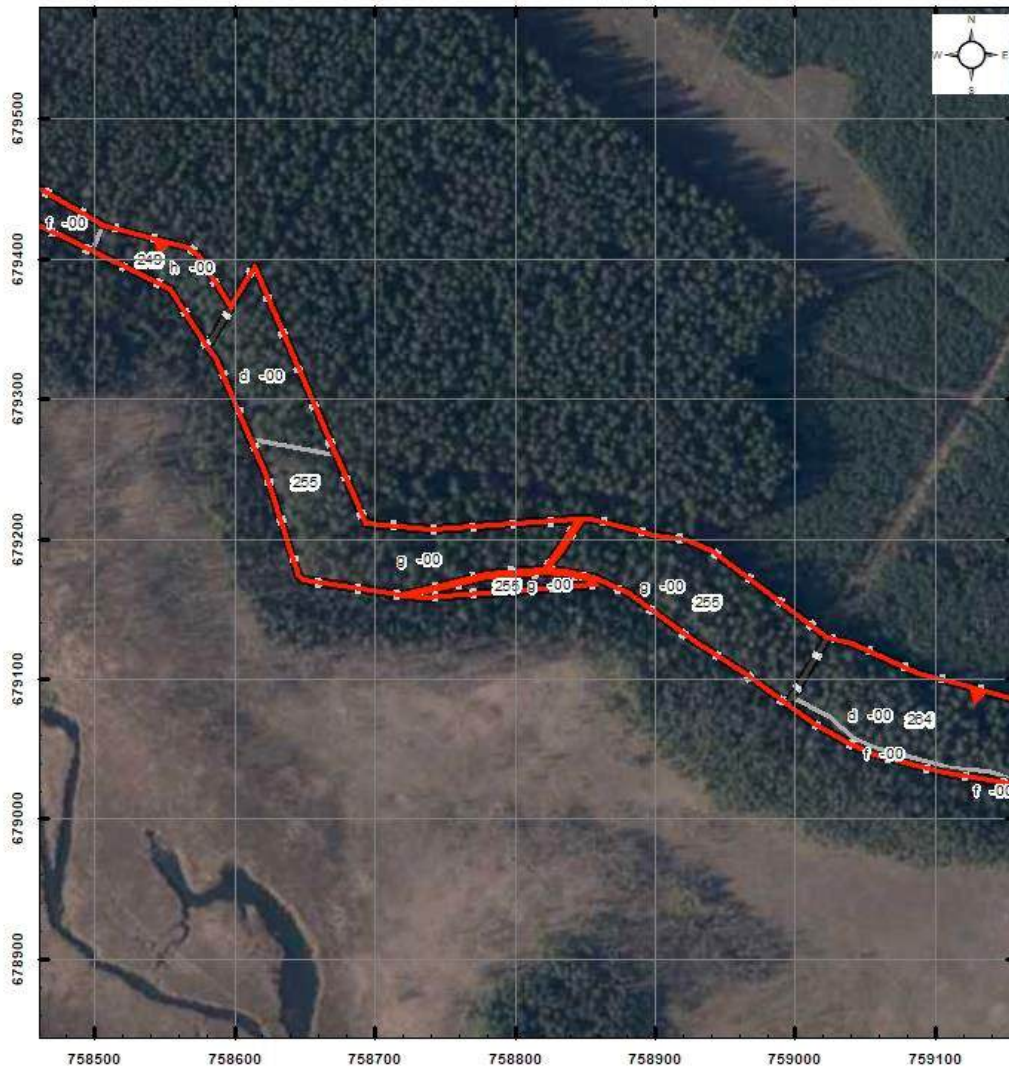
-  granica rezerwatu przyrody
-  granice oddziałów leśnych
-  granice wydziałów leśnych

Skala
0 30 60 120 m
Układ współrzędnych PL - 1992






Ortofotomapa:
Główny Urząd Geodezji i Kartografii - usługa przeglądanego (16 IX 2024 r.)
Leś na Mapie Numerycznej - pozyskana z RDLP Białystok - stan aktualny na 10 VI 2024 r.
projekt Planu Urządzania Lasu dla Nadleśnictwa Szczecznica na lata 2024 - 2033

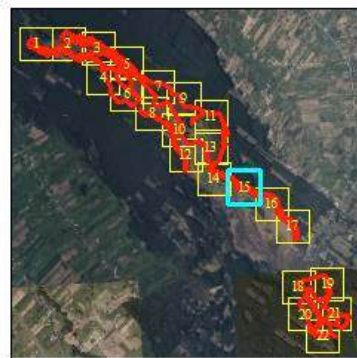
Położenie i przebieg granicy rezerwatu przyrody „Dolina Rospudy im. prof. Aleksandra Sokolowskiego” (Arkusz 15/22)



Objaśnienia

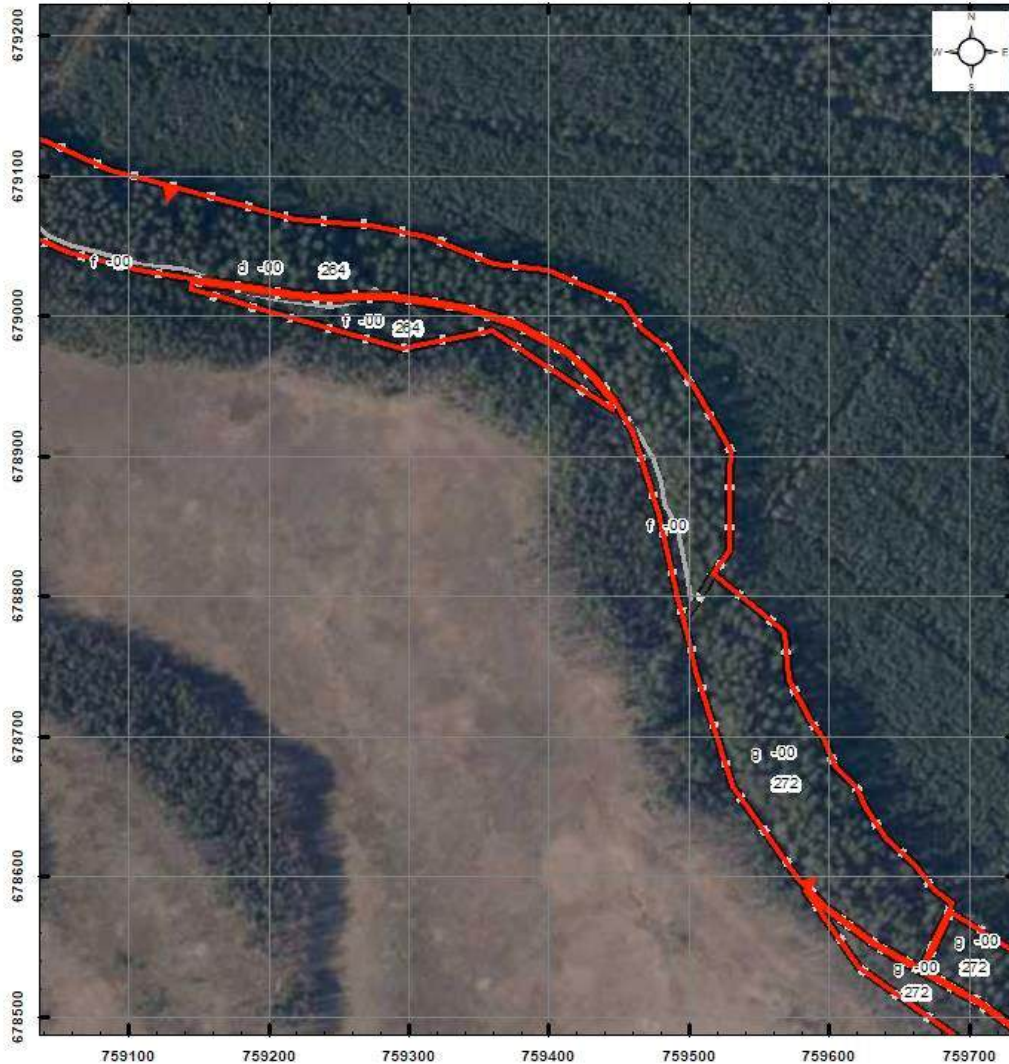
-  granica rezerwatu przyrody
-  granice oddziałów leśnych
-  granice wydziałów leśnych

Skala
0 30 60 120 m
Układ współrzędnych PL - 1992






Ortofotomapa:
Główny Urząd Geodezji i Kartografii - usługa przeglądu (16 IX 2024 r.)
Leś na Mapie Numerycznej - pozyskana z RDLP Białystok - stan aktualny na 10 VI 2024 r.
projekt Planu Urządzenia Lasu dla Nadleśnictwa Szczebra na lata 2024 - 2033

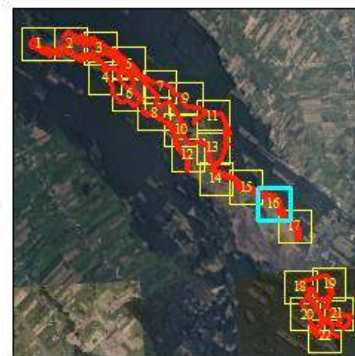
Położenie i przebieg granicy rezerwatu przyrody „Dolina Rospudy im. prof. Aleksandra Sokolowskiego” (Arkusz 16/22)



Objaśnienia

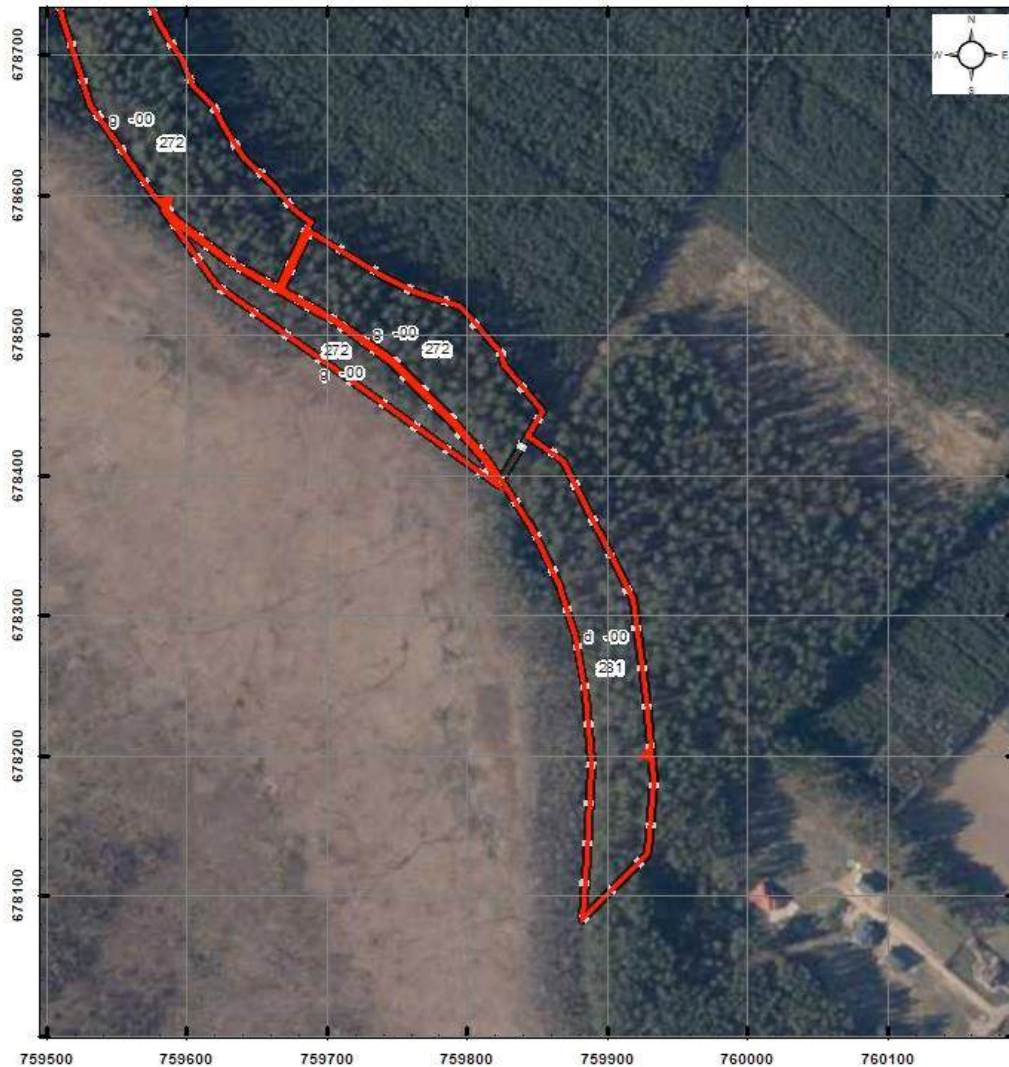
-  granica rezerwatu przyrody
-  granice oddziałów leśnych
-  granice wydziałów leśnych

Skala
0 30 60 120 m
Układ współrzędnych PL - 1992






Ortofotomapa:
Główny Urząd Geodezji i Kartografii - usługa przeglądu (16 IX 2024 r.)
Leśna Mapa Numeryczna - pozyskana z RDLP Białystok - stan aktualny na 10 VI 2024 r.
projekt Planu Urządzenia Lasu dla Nadleśnictwa Szczecznica na lata 2024 - 2033

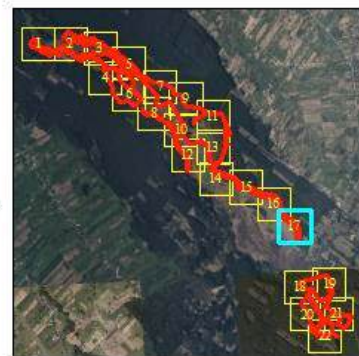
Położenie i przebieg granicy rezerwatu przyrody „Dolina Rospudy im. prof. Aleksandra Sokolowskiego” (Arkusz 17/22)



Objaśnienia

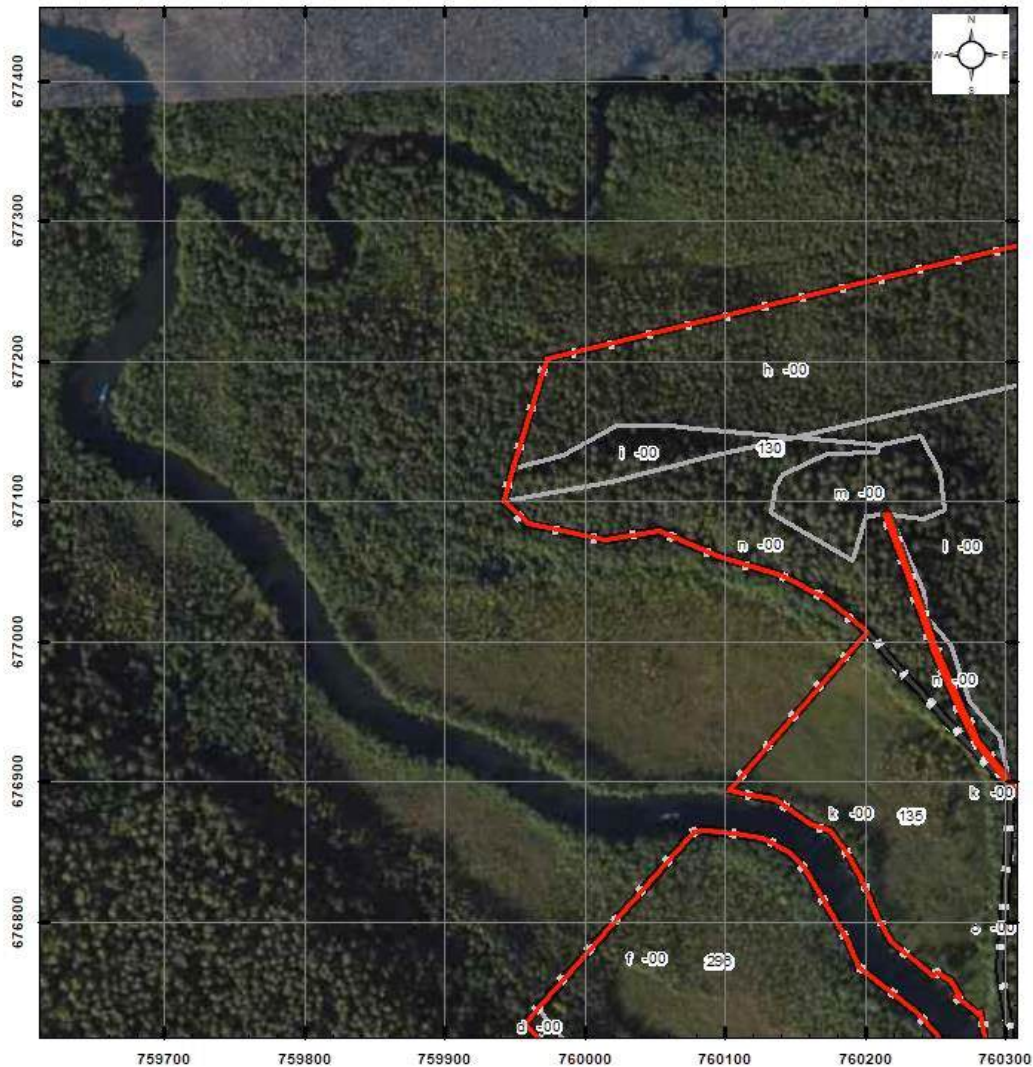
-  granica rezerwatu przyrody
-  granice oddziałów leśnych
-  granice wydziałów leśnych

Skala
0 30 60 120 m
Układ współrzędnych PL - 1992






Ortofotomapa:
Główny Urząd Geodezji i Kartografii - usługa przeglądarki (16 IX 2024 r.)
Leś na Mapie Numerycznej - pozyskana z RDLP Białystok - stan aktualny na 10 VI 2024 r.
projekt Planu Urządzenia Lasu dla Nadleśnictwa Szczebra na lata 2024 - 2033

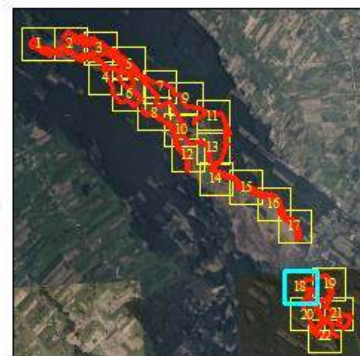
Położenie i przebieg granicy rezerwatu przyrody „Dolina Rospudy im. prof. Aleksandra Sokolowskiego” (Arkusz 18/22)



Objaśnienia

-  granica rezerwatu przyrody
-  granice oddziałów leśnych
-  granice wydziałów leśnych

Skala
0 30 60 120 m
Układ współrzędnych PL - 1992






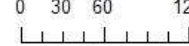
Ortofotomapa:
Główny Urząd Geodezji i Kartografii - usługa przeglądanego (16 IX 2024 r.)
Leś na Mapie Numerycznej - pozyskana z RDLP Białystok - stan aktualny na 10 VI 2024 r.
projekt Planu Urządzenia Lasu dla Nadleśnictwa Szczebra na lata 2024 - 2033

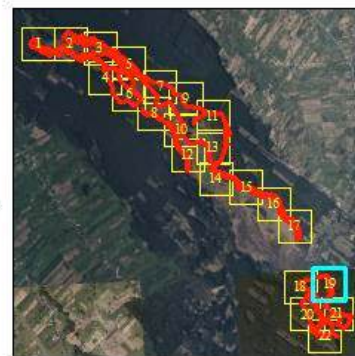
Położenie i przebieg granicy rezerwatu przyrody „Dolina Rospudy im. prof. Aleksandra Sokolowskiego” (Arkusz 19/22)



Objaśnienia

-  granica rezerwatu przyrody
-  granice oddziałów leśnych
-  granice wydziałów leśnych

Skala
 0 30 60 120 m

 Układ współrzędnych PL - 1992






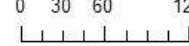
Ortofotomapa:
 Główny Urząd Geodezji i Kartografii - usługa przeglądalna (16 IX 2024 r.)
 Leś na Mapie Numerycznej - pozyskana z RDLP Białystok - stan aktualny na 10 VI 2024 r.
 projekt Planu Urządzenia Lasu dla Nadleśnictwa Szczecza na lata 2024 - 2033

Położenie i przebieg granicy rezerwatu przyrody „Dolina Rospudy im. prof. Aleksandra Sokolowskiego” (Arkusz 20/22)

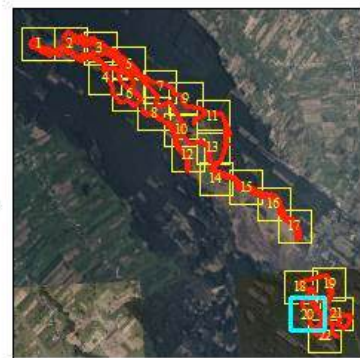


Objaśnienia

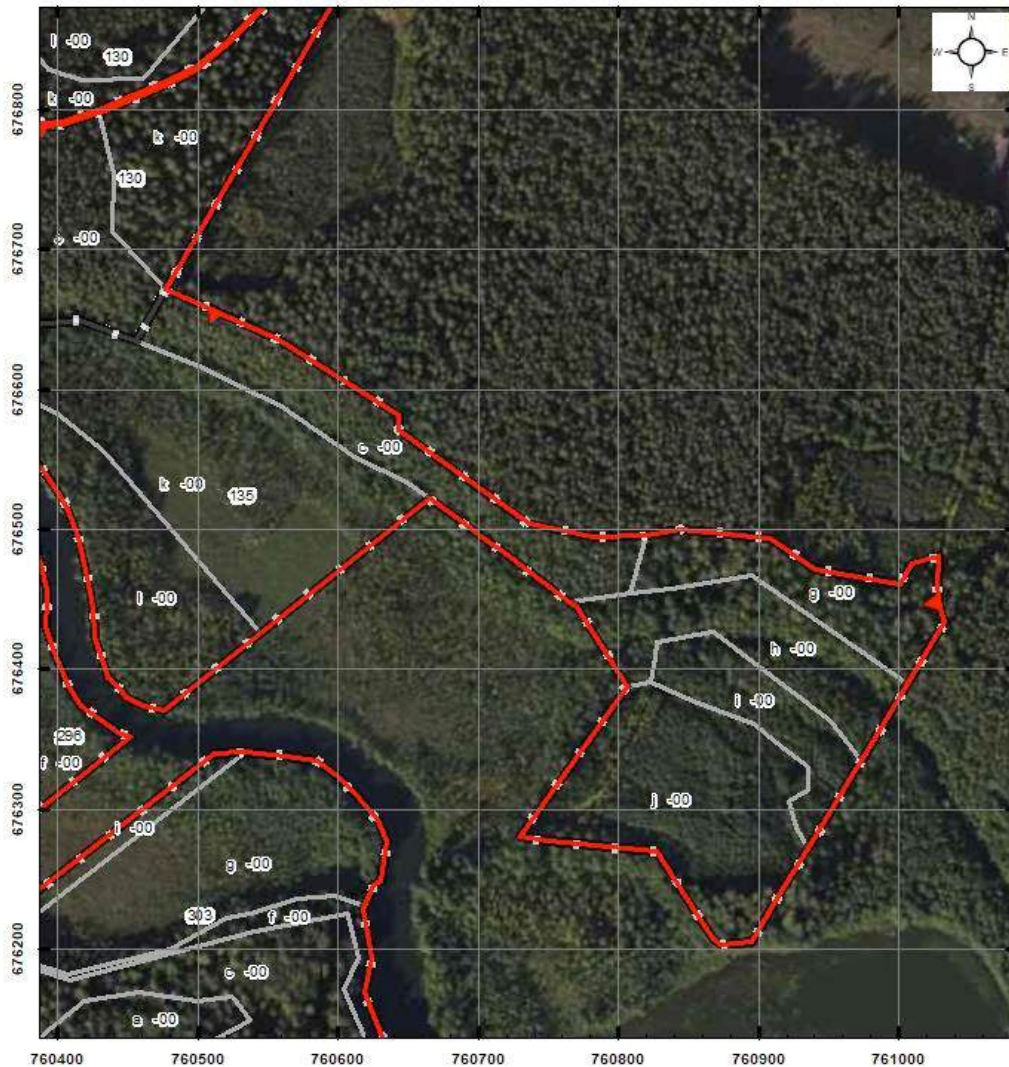
-  granica rezerwatu przyrody
-  granice oddziałów leśnych
-  granice wydziałów leśnych

Skala
 0 30 60 120 m

 Układ współrzędnych PL - 1992




Ortofotomapa:
 Główny Urząd Geodezji i Kartografii - usługa przeglądanego (16 IX 2024 r.)
 Leśna Mapa Numeryczna - pozyskana z RDLP Białystok - stan aktualny na 10 VI 2024 r.
 projekt Planu Urządzania Lasu dla Nadleśnictwa Szczebra na lata 2024 - 2033

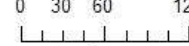


Położenie i przebieg granicy rezerwatu przyrody „Dolina Rospudy im. prof. Aleksandra Sokolowskiego” (Arkusz 21/22)

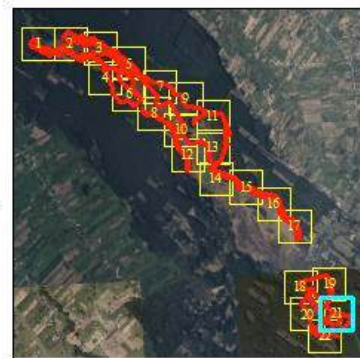


Objaśnienia

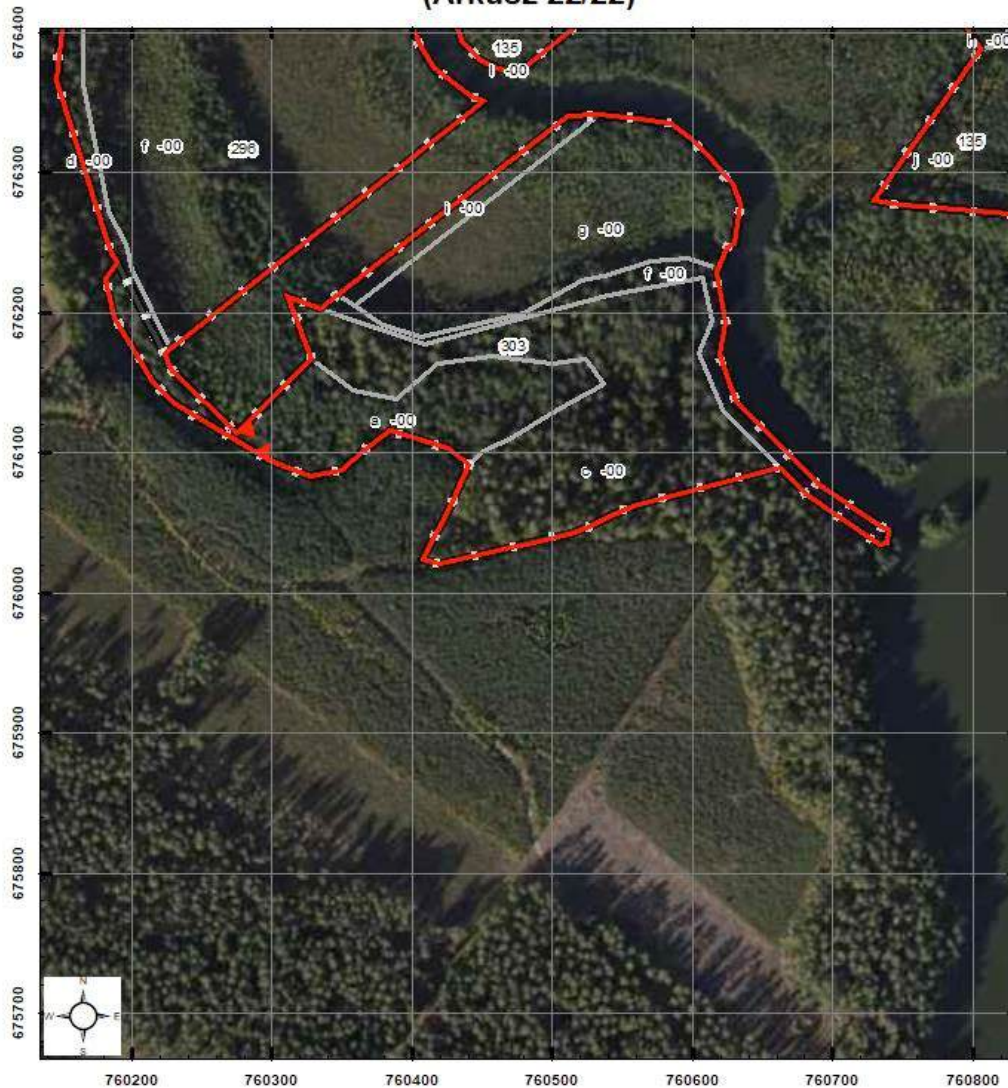
-  granica rezerwatu przyrody
-  granice oddziałów leśnych
-  granice wydziałów leśnych

Skala
 0 30 60 120 m

 Układ współrzędnych PL - 1992




Ortofotomapa:
 Główny Urząd Geodezji i Kartografii - usługa przeglądarki (16 IX 2024 r.)
 Leśna Mapa Numeryczna - pozyskana z RDLP Białystok - stan aktualny na 10 VI 2024 r.
 projekt Planu Urządzenia Lasu dla Nadleśnictwa Szczecza na lata 2024 - 2033



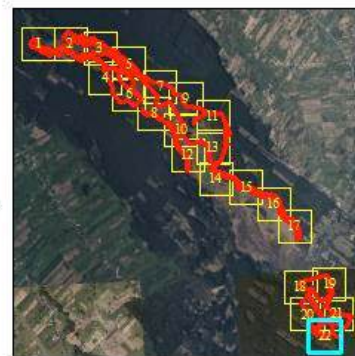
Położenie i przebieg granicy rezerwatu przyrody „Dolina Rospudy im. prof. Aleksandra Sokolowskiego” (Arkusz 22/22)



Objaśnienia

-  granica rezerwatu przyrody
-  granice oddziałów leśnych
-  granice wydziałów leśnych

Skala
0 30 60 120 m
Układ współrzędnych PL - 1992



Ortofotomapa:
Główny Urząd Geodezji i Kartografii - usługa przeglądalna (16 IX 2024 r.)
Leśna Mapa Numeryczna - pozyskana z RDLP Białystok - stan aktualny na 10 VI 2024 r.
projekt Planu Urządzenia Lasu dla Nadleśnictwa Szczebra na lata 2024 - 2033